

Knebelmutter

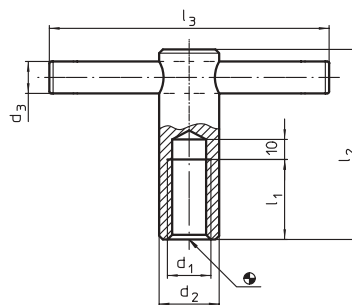
mit festem Knebel

DIN 6305

Halder

Werkstoff

Automatenstahl



Bestell-Nr.	d1	d2	d3	l1	l2	l3	$\frac{g}{g}$ g
T 33639	M 10	18	8	20	60	80	125
T 33640	M 12	20	10	25	70	100	190
T 33641	M 16	24	12	35	85	120	340
T 33642	M 20	30	16	40	95	140	600

Bemaßungen, wenn nicht anders angegeben in Millimeter (mm).

Werkstoff:

Automatenstahl, brüniert

Hinweis:

Knebel eingepreßt.

Knebelschraube

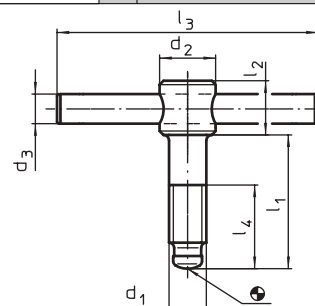
mit festem Knebel

DIN 6304

Halder

Werkstoff

Automatenstahl



Bestell-Nr.	d1	l1	d2	d3	l2	l3	l4	$\frac{g}{g}$ g
T 34825	M 8	50	14	6	12	60	35	40
T 34826	M 8	60	14	6	12	60	45	45
T 34827	M 10	60	18	8	14	80	40	80
T 34828	M 10	70	18	8	14	80	50	85
T 34829	M 12	70	20	10	18	100	50	140
T 34830	M 12	80	20	10	18	100	60	145
T 34831	M 16	75	24	12	20	120	55	260
T 34833	M 16	90	24	12	20	120	70	285
T 34834	M 16	110	24	12	20	120	90	310

Bemaßungen, wenn nicht anders angegeben in Millimeter (mm).

Werkstoff:

Automatenstahl, brüniert, Druckzapfen gehärtet

Hinweis:

Druckzapfen für Druckstück DIN 6311 S (siehe Seite 116).

Knebel eingepreßt.