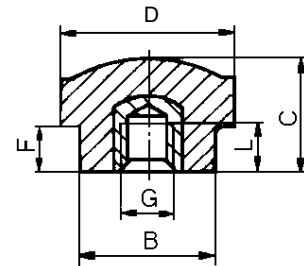


Rändelmutter, Rändelschraube



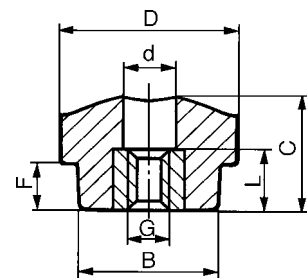
Werkstoff

Duroplast



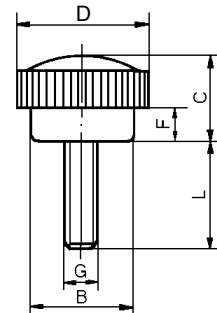
Rändelmutter-Innengewinde

Bestell-Nr.	Gewinde G	D	B	C	L	F	g
T 34511	M 6	26	20	16	9	6	12
T 34585	M 8	26	20	16	9	6	13



Rändelmutter-Gewindedurchloch

Bestell-Nr.	Gewinde G	D	B	C	d	L	F	g
T 34586	M 6	26	20	16	7	8	6	11
T 34587	M 8	26	20	16	9	8	6	12



Rändelschraube

Bestell-Nr.	Gewinde G	D	B	C	L	F	g
T 34589	M 5 x 10	22	15	13	10	4	7
T 34590	M 5 x 15	22	15	13	15	4	8
T 34591	M 5 x 25	22	15	13	25	4	9
T 34592	M 6 x 10	22	15	13	10	4	8
T 34593	M 6 x 15	22	15	13	15	4	9
T 34594	M 6 x 20	22	15	13	20	4	10
T 34595	M 6 x 30	22	15	13	30	4	12
T 34596	M 6 x 15	26	20	16	15	6	15
T 34597	M 6 x 25	26	20	16	25	6	17
T 34599	M 8 x 25	26	20	16	25	6	22

Bemaßungen, wenn nicht anders angegeben in Millimeter (mm).

Werkstoff:

Griffkörper: Kunststoff-Duroplast, schwarz

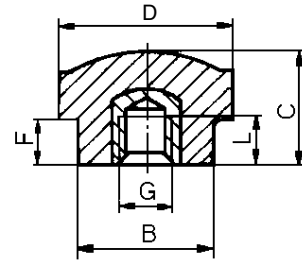
Gewindebuchse,-stift: Stahl verzinkt

Rändelmutter



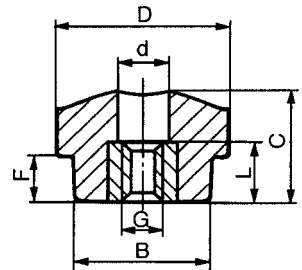
Werkstoff

Thermoplast



Innengewinde

Bestell-Nr.	Gewinde G	D	B	C	L	F	g
T 45348*	M 4	22	18	15	8	6	9
T 34611	M 5	22	18	15	8	6	8
T 34612	M 6	22	18	15	8	6	7
T 34613	M 8	22	18	15	8	6	6



Gewindedurchloch

Bestell-Nr.	Gewinde G	D	B	C	d	L	F	g
T 34614	M 5	22	18	15	6	8	6	7
T 34615	M 6	22	18	15	7	8	6	6
T 34617	M 8	22	18	15	9	8	6	6
T 34618	M 5	24	18	15	6	8	6	11
T 34619	M 6	24	18	15	7	8	6	12
T 34620	M 8	24	18	15	9	8	6	12

Bemaßungen, wenn nicht anders angegeben in Millimeter (mm).

Werkstoff:

Griffkörper: Kunststoff-Thermoplast, schwarz

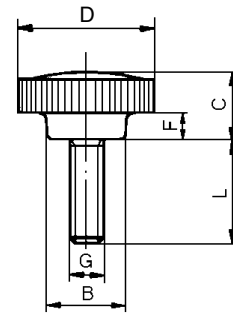
Gewindebuchse: Stahl verzinkt, * Messingbuchse


Rändelschraube



Werkstoff

Thermoplast



Bestell-Nr.	Gewinde G	D	B	C	L	F	 g
T 34621	M 4 x 10	22	12	13	10	5	3
T 34622	M 4 x 25	22	12	13	25	5	5
T 34623	M 5 x 10	22	14	13	10	5	6
T 34625	M 5 x 15	22	14	13	15	5	7
T 34626	M 6 x 10	22	14	13	10	5	7
T 34627	M 6 x 15	22	14	13	15	5	8
T 34628	M 6 x 20	22	14	13	20	5	9
T 34629	M 6 x 25	22	14	13	25	5	10
T 34630	M 6 x 30	22	14	13	30	5	11
T 34631	M 6 x 35	22	14	13	35	5	12
T 34633	M 6 x 40	22	14	13	40	5	13
T 34634	M 4 x 10	24	12	13	10	5	14
T 34637	M 4 x 25	24	12	13	25	5	16
T 34639	M 5 x 10	24	14	13	10	5	13
T 34640	M 6 x 10	24	14	13	10	5	15
T 34641	M 6 x 15	24	14	13	15	5	16
T 34642	M 6 x 25	24	14	13	25	5	18

Bemaßungen, wenn nicht anders angegeben in Millimeter (mm).

Werkstoff:

Griffkörper: Kunststoff-Thermoplast, schwarz

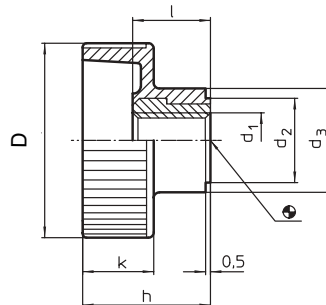
Gewindestift: Stahl verzinkt

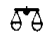
Rändelhohlmutter

Halder

Werkstoff

Thermoplast



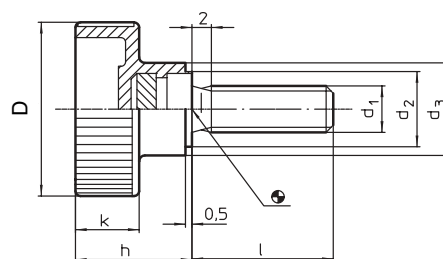
Bestell-Nr.	G	D	d2	d3	h	k	l	 g
T 33572	M 4	19	9	12	14.0	8.0	9.0	4
T 33573	M 5	19	9	12	14.0	8.0	9.0	5
T 33574	M 6	24	11	14	16.5	9.5	10.5	7
T 33575	M 8	30	13	16	19.5	11.0	11.5	10
T 33576	M 10	36	15	18	22.5	12.5	14.0	16

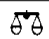
Rändelhohlschraube

Halder

Werkstoff

Thermoplast



Bestell-Nr.	d1	l	D	d2	d3	h	k	 g
T 33577	M 4	15	19	9	12	14.0	8.0	6
T 33578	M 4	20	19	9	12	14.0	8.0	7
T 33579	M 5	10	19	9	12	14.0	8.0	6
T 33580	M 5	20	19	9	12	14.0	8.0	7
T 33581	M 5	25	19	9	12	14.0	8.0	8
T 33582	M 6	16	24	11	14	16.5	9.5	11
T 33583	M 6	20	24	11	14	16.5	9.5	12
T 69293	M 6	30	24	11	14	16.5	9.5	13
T 33633	M 8	20	30	13	16	19.5	11.0	19
T 33634	M 8	25	30	13	16	19.5	11.0	20
T 33635	M 8	30	30	13	16	19.5	11.0	23
T 33636	M 10	25	36	15	18	22.5	12.5	33
T 33637	M 10	30	36	15	18	22.5	12.5	35
T 33638	M 10	40	36	15	18	22.5	12.5	40

Bemaßungen, wenn nicht anders angegeben in Millimeter (mm).

Werkstoff:

Griffkörper: Kunststoff-Thermoplast, schwarz

Gewindebuchse,-stift: Stahl verzinkt

Hinweis:

Temperatureinsatzbereich: -30° bis 80°C

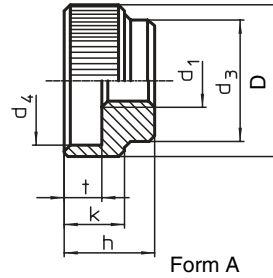
Rändelmutter

DIN 6303

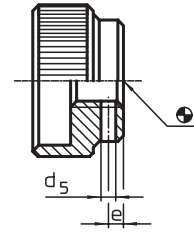
Halder

Werkstoff

Automatenstahl



Form A



Form B

ohne Stiftloch Form A

Bestell-Nr.	d1	D	d3	d4	d5 vorgeb.	e	h	k	t	Zylinderstift DIN 7	g
T 35612	M 5	20	14	15	-	-	12	8	5	-	16
T 35613	M 6	24	16	18	-	-	14	10	6	-	27
T 35614	M 8	30	20	24	-	-	17	12	7	-	50
T 35615	M 10	36	28	30	-	-	20	14	8	-	83
T 35616	M 12	40	32	34	-	-	24	16	10	-	123

mit Stiftloch Form B

T 69236	M 5	20	14	15	1.4	2.5	12	8	5	1.5 m6 x 14	16
T 69237	M 6	24	16	18	1.4	2.5	14	10	6	1.5 m6 x 16	27
T 69238	M 8	30	20	24	1.9	3.0	17	12	7	2.0 m6 x 20	50
T 69239	M 10	36	28	30	2.9	4.0	20	14	8	3.0 m6 x 28	83
T 53958	M 12	40	32	34	3.9	4.0	24	16	10	4.0 m6 x 32	123

Bemaßungen, wenn nicht anders angegeben in Millimeter (mm).

Werkstoff:

Automatenstahl, brüniert

Hinweis:

Lieferung ohne Zylinderstift.

Rändelmutter

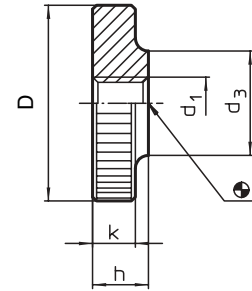
flach

DIN 467

Halder

Werkstoff

Stahl



Bestell-Nr.	d1	D	d3	h	k	g
T 35585	M 3	12	6	3	2.5	2
T 35586	M 4	16	8	4	3.5	5
T 35587	M 5	20	10	5	4.0	10
T 35589	M 6	24	12	6	5.0	18
T 35590	M 8	30	16	8	6.0	33
T 35591	M 10	36	20	10	8.0	63
T 35592	M 12	40	22	12	10.0	93

Bemaßungen, wenn nicht anders angegeben in Millimeter (mm).

Werkstoff:

Stahl Güte 5.8, brüniert

Hinweis:

Größe M12 nicht in der DIN enthalten.

Rändelschraube

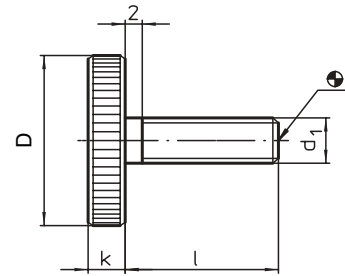
flach

DIN 653

Halder

Werkstoff

Stahl



Bestell-Nr.	d1	l	D	k	$\frac{g}{g}$ g
T 69173	M 3	6	12	2.5	2.4
T 69174	M 3	8	12	2.5	2.5
T 35595	M 3	10	12	2.5	2.6
T 69175	M 3	16	12	2.5	2.9
T 69176	M 4	8	16	3.5	6.1
T 69177	M 4	10	16	3.5	6.2
T 69178	M 4	12	16	3.5	6.4
T 35597	M 4	16	16	3.5	6.7
T 69179	M 4	20	16	3.5	7.0
T 69180	M 4	25	16	3.5	7.4
T 69181	M 5	10	20	4.0	11.0
T 69182	M 5	12	20	4.0	11.3
T 69183	M 5	16	20	4.0	11.7
T 35598	M 5	20	20	4.0	12.0
T 69184	M 5	25	20	4.0	12.6
T 69185	M 5	30	20	4.0	13.0
T 69186	M 6	12	24	5.0	20.0
T 69187	M 6	16	24	5.0	20.4
T 69188	M 6	20	24	5.0	21.0
T 35599	M 6	25	24	5.0	22.0
T 69189	M 6	30	24	5.0	22.6
T 69190	M 8	20	30	6.0	40.0
T 69191	M 8	25	30	6.0	42.0
T 69192	M 8	30	30	6.0	43.0
T 35601	M 8	35	30	6.0	45.0
T 69193	M 8	40	30	6.0	47.0
T 69194	M 10	20	36	8.0	73.0
T 69195	M 10	25	36	8.0	76.0
T 69196	M 10	30	36	8.0	78.0
T 35603	M 10	40	36	8.0	83.0

Bemaßungen, wenn nicht anders angegeben in Millimeter (mm).

Werkstoff:

Stahl Güte 5.8, brüniert

Hinweis:

Rändelschrauben sind aus einem Stück mit Gewinde bis zum Kopf gefertigt (DIN-Bezeichnung A).

Rändelmutter

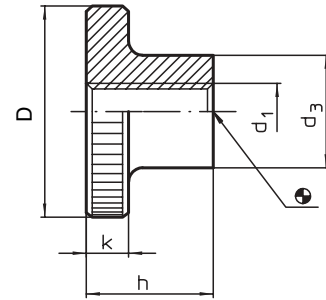
hoch

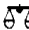
DIN 466

Halder

Werkstoff

Stahl



Bestell-Nr.	d1	D	d3	h	k	 g
T 33584	M 3	12	6	7.5	2.5	3
T 33585	M 4	16	8	9.5	3.5	7
T 33586	M 5	20	10	11.5	4.0	13
T 33587	M 6	24	12	15.0	5.0	24
T 33588	M 8	30	16	18.0	6.0	46
T 33589	M 10	36	20	23.0	8.0	88
T 33590	M 12	40	22	25.0	10.0	118

Bemaßungen, wenn nicht anders angegeben in Millimeter (mm).

Werkstoff:

Stahl Güte 5.8, brüniert

Hinweis:

Größe M12 nicht in der DIN enthalten.

Rändelschraube

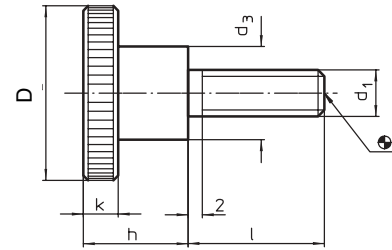
hoch

DIN 464

Halder

Werkstoff

Stahl



Bestell-Nr.	d1	l	D	d3	h	k	g
T 69205	M 3	6	12	6	7.5	2.5	3.5
T 35606	M 3	10	12	6	7.5	2.5	3.7
T 69206	M 3	12	12	6	7.5	2.5	3.8
T 69207	M 3	16	12	6	7.5	2.5	4.2
T 69208	M 4	5	16	8	9.5	3.5	8.2
T 69209	M 4	8	16	8	9.5	3.5	8.5
T 69210	M 4	10	16	8	9.5	3.5	8.6
T 69211	M 4	12	16	8	9.5	3.5	8.8
T 35607	M 4	16	16	8	9.5	3.5	9.1
T 69212	M 4	20	16	8	9.5	3.5	9.6
T 69213	M 4	25	16	8	9.5	3.5	10.0
T 69214	M 5	6	20	10	11.5	4.0	15.2
T 69215	M 5	8	20	10	11.5	4.0	15.4
T 69216	M 5	10	20	10	11.5	4.0	15.7
T 69217	M 5	12	20	10	11.5	4.0	16.0
T 69218	M 5	16	20	10	11.5	4.0	16.7
T 35608	M 5	20	20	10	11.5	4.0	17.3
T 68383	M 5	25	20	10	11.5	4.0	18.0
T 69219	M 5	30	20	10	11.5	4.0	18.6
T 69220	M 6	8	24	12	15.0	5.0	26.0
T 69221	M 6	10	24	12	15.0	5.0	27.0
T 69222	M 6	12	24	12	15.0	5.0	28.0
T 69223	M 6	16	24	12	15.0	5.0	29.0
T 48015	M 6	20	24	12	15.0	5.0	30.0
T 35609	M 6	25	24	12	15.0	5.0	31.0
T 69224	M 6	30	24	12	15.0	5.0	32.0
T 69225	M 6	35	24	12	15.0	5.0	33.0
T 69226	M 8	12	30	16	18.0	6.0	55.0
T 69227	M 8	16	30	16	18.0	6.0	56.0
T 49056	M 8	20	30	16	18.0	6.0	60.0
T 69228	M 8	25	30	16	18.0	6.0	61.0
T 35610	M 8	30	30	16	18.0	6.0	62.0
T 69229	M 8	35	30	16	18.0	6.0	63.0
T 69230	M 8	40	30	16	18.0	6.0	64.0
T 69231	M 10	20	36	20	23.0	8.0	108.0
T 69232	M 10	25	36	20	23.0	8.0	112.0
T 69233	M 10	30	36	20	23.0	8.0	113.0
T 69234	M 10	35	36	20	23.0	8.0	117.0
T 35611	M 10	40	36	20	23.0	8.0	119.0

Bemaßungen, wenn nicht anders angegeben in Millimeter (mm).

Werkstoff:

Stahl Güte 5.8, brüniert

Hinweis:

Rändelschrauben sind aus einem Stück hergestellt. Entgegen dem Normblatt sind sie generell mit Gewinde bis zum Kopf und ohne Einstich am Gewindeende gefertigt.