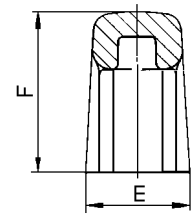
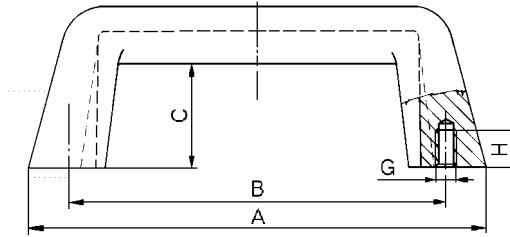


Bügelgriff



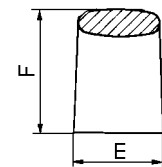
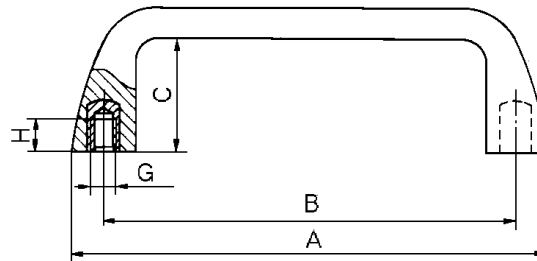
Werkstoff

Kunststoff



Duroplast

Bestell-Nr.	Gewinde G	B	A	C	E	F	H	\bar{m} g
T 34362	M 6	105	140	30	30	48	13	113
T 69313	M 6	110	140	30	30	48	9	113
T 69314	M 6	120	140	30	30	48	9	113
T 34363	M 8	117	140	30	30	48	15	115
T 69315	M 8	120	140	30	30	48	9	115
T 34364	M 8	132	160	36	36	56	15	151
T 69316	M 10	132	160	36	36	56	16	151



Thermoplast

T 34365	M 5	105	121	29	26	37	9	51
T 34366	M 6	105	121	29	26	37	9	52
T 69332	M 5	110	133	32	26	40	9	57
T 69333	M 6	110	133	32	26	40	9	59
T 69334	M 5	117	133	32	26	40	9	59
T 69335	M 6	117	133	32	26	40	9	59
T 69336	M 8	117	133	32	26	40	9	59

Bemaßungen, wenn nicht anders angegeben in Millimeter (mm).

Werkstoff:

Griffkörper: Kunststoff-Duroplast, schwarz

Kunststoff-Thermoplast glasfaserverstärkt, schwarz

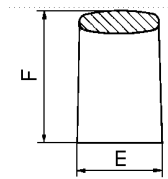
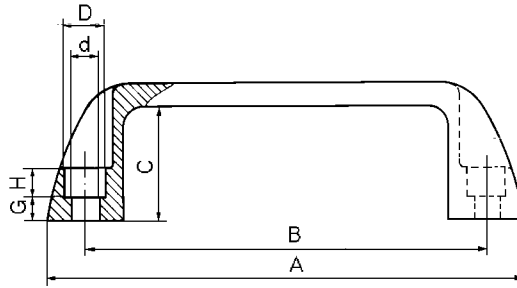
Gewindebuchse: Messing

Bügelgriff



Werkstoff

Thermoplast



Durchgangsbohrung

Bestell-Nr.	d	A	B	E	F	C	G	H	D	$\frac{g}{g}$
T 34367	6.5	112	93.5	21	36	30	6	7	10.5	26
T 34368	8.5	139	117.0	26	41	34	6	9	13.0	40
T 69338	6.5	156	132.0	27	45	37	9	7	10.5	50
T 43344	8.5	156	132.0	27	45	37	7	9	13.0	50
T 69340	8.5	204	179.0	28	50	42	8	9	13.0	73

Bemaßungen, wenn nicht anders angegeben in Millimeter (mm).

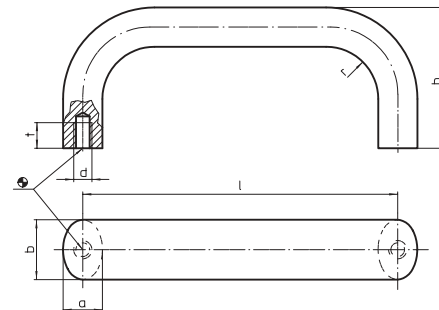
Werkstoff:

Griffkörper: Kunststoff-Thermoplast glasfaserverstärkt, schwarz

Bügelgriff

Werkstoff

Aluminium



blank	schwarz	b	l	a	d	h	r	t	$\frac{g}{g}$
Bestell-Nr.	Bestell-Nr.								
T 34246	T 34584	20	100	13	M 6	47	13	10	87
T 32867	T 32873	20	112	13	M 6	49	13	10	97
T 32868	T 32874	20	128	13	M 6	51	13	10	107
T 32869	T 32875	20	160	13	M 6	51	13	10	127
T 69342	T 69346	26	112	17	M 8	53	17	12	160
T 32870	T 32876	26	128	17	M 8	55	17	12	183
T 32871	T 32877	26	160	17	M 8	57	17	12	211
T 32872	T 32878	26	192	17	M 8	57	17	12	245
T 69343	T 69347	26	300	17	M 8	57	17	12	350
T 69344	T 69348	26	400	17	M 8	57	17	12	445

Bemaßungen, wenn nicht anders angegeben in Millimeter (mm).

Werkstoff:

Aluminium gezogen; blank, gleitgeschliffen;

Aluminium schwarz-kunststoffbeschichtet; RAL 9005