

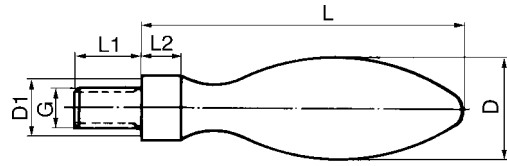
# Ballengriff

feststehend

DIN 39

Werkstoff

siehe unten



## Kunststoff

Bestell-Nr.	Gewinde G	L	D1	L1	D	L2	g
T 16724	M 8	64	13	13	20	8	26
T 16725	M 10	80	16	14	25	10	53
T 16726	M 12	100	20	21	32	13	105

## Aluminium

T 16727	M 8	64	13	13	20	8	40
T 16728	M 10	80	16	14	25	10	80
T 16729	M 12	100	20	16	32	13	145

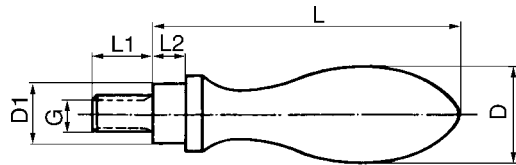
# Ballengriff

drehbar

DIN 98

Werkstoff

siehe unten



## Kunststoff

Bestell-Nr.	Gewinde G	L	D1	L1	D	L2	g
T 16730	M 6	49	10	11	16	5.5	31
T 16731	M 8	61	13	13	20	6.0	42
T 16732	M 10	75	16	14	25	8.0	74
T 16733	M 12	95	20	21	32	10.5	108

## Aluminium

T 16734	M 6	49	10	11	16	5.5	40
T 16735	M 8	61	13	13	20	6.0	60
T 16736	M 10	75	16	14	25	8.0	100
T 16737	M 12	95	20	16	32	10.5	175

Bemaßungen, wenn nicht anders angegeben in Millimeter (mm).

### Werkstoff:

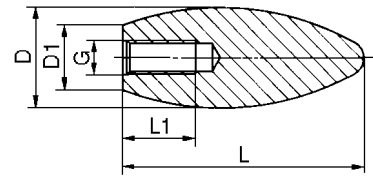
**Griffkörper:** Kunststoff-Thermoplast, schwarz  
Aluminium poliert

**Gewindestift:** Stahl

# Aufsteckgriff

Werkstoff

Duroplast



Bestell-Nr.	Gewinde G	L	D1	D	L1	g
T 33845	M 6	60	14	23	17	11
T 33846	M 8	70	16	26	26	14
T 33847	M 10	70	16	26	26	13
T 33848	M 12	85	22	35	28	35

Bemaßungen, wenn nicht anders angegeben in Millimeter (mm).

**Werkstoff:**

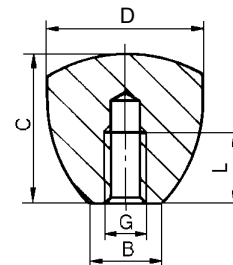
**Griffkörper:** Kunststoff-Duroplast, schwarz

**Preßstoffgewinde**

# Knopfgriff

Werkstoff

Duroplast



Bestell-Nr.	Gewinde G	D	B	C	L	g
T 34602	M 6	30	15	30	22	20
T 34604	M 8	30	15	30	22	19
T 34607	M 10	30	15	30	22	19

Bemaßungen, wenn nicht anders angegeben in Millimeter (mm).

**Werkstoff:**

**Griffkörper:** Kunststoff-Duroplast, schwarz

**Preßstoffgewinde**