

Kreuzgriff

DIN 6335

Werkstoff

siehe unten

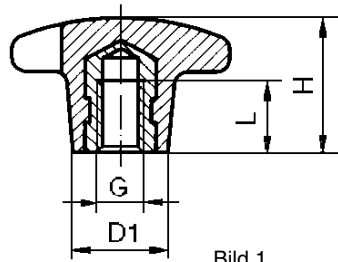


Bild 1

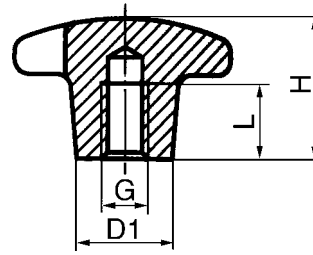
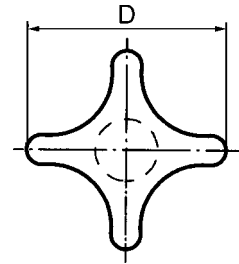
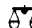


Bild 2



Bestell-Nr.	Gewinde G	D	D1	H	L	 g
T 16502	M 5	25	12	16	8	6
T 16503	M 6	32	14	20	10	11
T 16504	M 8	40	18	25	13	18
T 16505	M 10	50	22	32	20	30
T 16506	M 12	63	26	40	25	60
T 19253	M 16	80	34	50	32	120

Werkstoff:

Griffkörper: Kunststoff-Duroplast, schwarz

Gewindebuchse: Stahl verzinkt

Aluminium siehe Bild 2

T 16720	M 6	40	14	25	14	16
T 16721	M 8	40	14	25	17	18
T 16722	M 10	50	18	32	21	35
T 16723	M 12	63	20	40	25	64

Werkstoff:

Griffkörper: Aluminiumguß poliert

Gewindebuchse: Stahl verzinkt

Grauguß sandgestrahlt siehe Bild 2

T 16507	M 8	40	14	25	14	55
T 16508	M 10	50	18	32	20	105
T 16509	M 12	63	20	40	25	195
T 16510	M 16	80	25	50	30	380

Grauguß beschichtet orange siehe Bild 2

T 16511	M 8	40	14	25	14	55
T 16512	M 10	50	18	32	20	105
T 16513	M 12	63	20	40	25	195

Bemaßungen, wenn nicht anders angegeben in Millimeter (mm).

Werkstoff:

Griffkörper: Grauguß orangefarben beschichtet (RAL 2004)

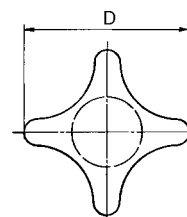
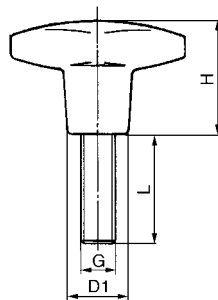
Gewindebuchse: Stahl verzinkt

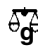
Kreuzgriffschraube

DIN 6335

Werkstoff

Duroplast



Bestell-Nr.	Gewinde G	D	D1	H	L	 g
T 77384	M 5 x 10	25	13	17	10	5
T 33107	M 5 x 15	25	13	17	15	5
T 33108	M 5 x 20	25	13	17	20	6
T 33109	M 5 x 30	25	13	17	30	7
T 33110	M 6 x 15	32	14	21	15	13
T 33111	M 6 x 20	32	14	21	20	14
T 33112	M 6 x 30	32	14	21	30	16
T 33814	M 8 x 15	40	18	26	15	21
T 33113	M 8 x 20	40	18	26	20	23
T 77382	M 8 x 25	40	18	26	25	28
T 33114	M 8 x 30	40	18	26	30	28
T 33115	M 8 x 40	40	18	26	40	30
T 44551	M 10 x 15	50	22	32	15	37
T 33116	M 10 x 20	50	22	32	20	38
T 33815	M 10 x 25	50	22	32	25	41
T 33117	M 10 x 30	50	22	32	30	44
T 44552	M 10 x 35	50	22	32	35	49
T 77383	M 10 x 40	50	22	32	40	50
T 33118	M 10 x 50	50	22	32	50	52
T 33119	M 12 x 40	63	26	42	40	85
T 33120	M 12 x 50	63	26	42	50	93
T 33121	M 12 x 60	63	26	42	60	161

Bemaßungen, wenn nicht anders angegeben in Millimeter (mm).

Werkstoff:

Griffkörper: Kunststoff-Duroplast, schwarz

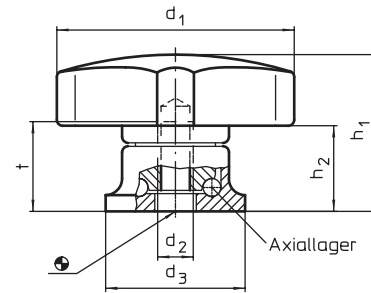
Gewindestift: Stahl verzinkt

Kreuzgriff mit Axiallager

Halder

Werkstoff

Thermoplast



Bestell-Nr.	d2	d1	d3	h1	h2	t	⌀ g
T 70384	M 6	40	23.5	26.5	14.5	14.5	28
T 70390	M 8	50	25.0	32.0	20.0	15.0	59
T 70391	M 10	63	30.0	40.0	25.0	19.0	86
T 70392	M 12	80	35.0	51.5	31.0	28.5	164

Bemaßungen, wenn nicht anders angegeben in Millimeter (mm).

Werkstoff:

Griffkörper: Kunststoff-Thermoplast, schwarz

Gewindebuchse: Vergütungsstahl nitriert, schwarz

Hinweis:

Die Vorteile des Axiallagers:

Doppelte Spannkraft mit gleicher Griffgröße, durch Verringerung der Flächenreibung.

Schonung des Bauteils durch feststehende Anlagefläche.

Geringes Setzverhalten durch höhere Vorspannkraft im Bolzen bzw. Gewinde.

