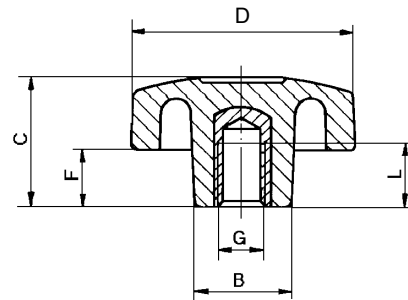


Sterngriff



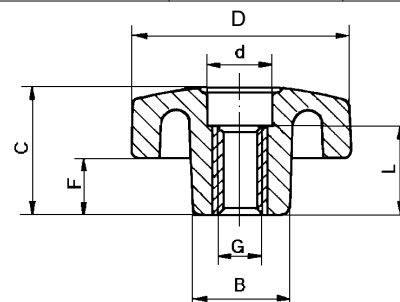
Werkstoff

Thermoplast



Innengewinde

Bestell-Nr.	Gewinde G	D	B	C	L	F	 g
T 34369	M 4	25	13	17	9	8	6
T 34370	M 5	25	13	17	9	8	7
T 34371	M 6	25	13	17	9	8	8
T 34372	M 6	35	18	20	13	8	14
T 34373	M 8	35	18	20	13	8	15
T 34374	M 8	45	22	26	13	12	27
T 34376	M 8	55	25	29	14	15	39
T 34375	M 10	45	22	26	13	12	28
T 34377	M 10	55	25	29	15	15	40
T 34378	M 12	55	25	29	18	15	42



Gewindedurchloch

Bestell-Nr.	Gewinde G	D	B	C	F	d	L	 g
T 34380	M 4	25	13	17	8	7	11	6
T 34381	M 5	25	13	17	8	7	11	7
T 34382	M 6	25	13	17	8	7	11	7
T 34383	M 6	35	18	20	8	11	15	15
T 34384	M 8	35	18	20	8	11	15	16
T 34385	M 8	45	22	26	12	11	18	26
T 34386	M 10	45	22	26	12	11	18	27
T 34387	M 10	55	25	29	15	13	18	38
T 34388	M 12	55	25	29	15	13	18	40

Bemaßungen, wenn nicht anders angegeben in Millimeter (mm).

Werkstoff:

Griffkörper: Kunststoff-Thermoplast, schwarz

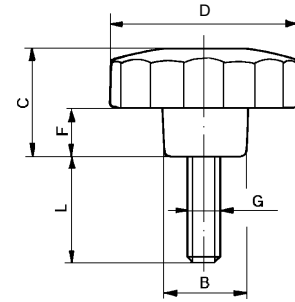
Gewindebuchse: Messing

Sterngriffschraube



Werkstoff

Thermoplast



Bestell-Nr.	Gewinde G	D	B	C	F	L	$\frac{M}{g}$ g
T 34389	M 4 x 10	25	13	17	8	10	6
T 34390	M 4 x 15	25	13	17	8	15	7
T 34391	M 5 x 15	25	13	17	8	15	8
T 34392	M 5 x 25	25	13	17	8	25	9
T 34393	M 6 x 10	25	13	17	8	10	8
T 34394	M 6 x 15	25	13	17	8	15	9
T 34395	M 6 x 20	25	13	17	8	20	11
T 34396	M 6 x 25	25	13	17	8	25	13
T 34397	M 6 x 10	35	18	20	8	10	15
T 34398	M 6 x 15	35	18	20	8	15	16
T 34399	M 6 x 20	35	18	20	8	20	17
T 34400	M 6 x 25	35	18	20	8	25	19
T 34401	M 6 x 35	35	18	20	8	35	21
T 34402	M 8 x 15	35	18	20	8	15	17
T 34403	M 8 x 20	35	18	20	8	20	18
T 34404	M 8 x 25	35	18	20	8	25	19
T 34405	M 8 x 35	35	18	20	8	35	23
T 34406	M 8 x 40	35	18	20	8	40	25
T 34407	M 8 x 15	45	22	26	12	15	32
T 34408	M 8 x 20	45	22	26	12	20	33
T 34409	M 8 x 25	45	22	26	12	25	35
T 34410	M 8 x 30	45	22	26	12	30	37
T 34411	M 8 x 35	45	22	26	12	35	38
T 34412	M 8 x 40	45	22	26	12	40	40
T 34424	M 10 x 20	45	22	26	12	20	36
T 34425	M 10 x 30	45	22	26	12	30	40
T 34426	M 10 x 35	45	22	26	12	35	45
T 34427	M 10 x 40	45	22	26	12	40	51
T 34428	M 10 x 15	55	25	29	15	15	50
T 34429	M 10 x 20	55	25	29	15	20	51
T 34430	M 10 x 30	55	25	29	15	30	56
T 34431	M 10 x 40	55	25	29	15	40	61
T 34432	M 12 x 30	55	25	29	15	30	75
T 34433	M 12 x 40	55	25	29	15	40	82

Bemaßungen, wenn nicht anders angegeben in Millimeter (mm).

Werkstoff:

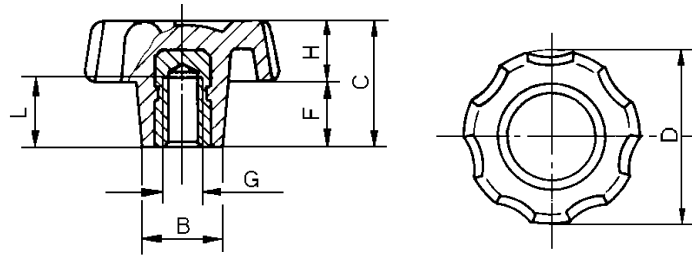
Griffkörper: Kunststoff-Thermoplast, schwarz

Gewindestift: Stahl verzinkt

Sterngriff

Werkstoff

Thermoplast



Bestell-Nr.	Gewinde G	D	B	C	F	H	L	⚖ g
T 35764	M 4	22	9	23	9	14	6.5	8
T 35765	M 5	28	13	24	10	14	10.0	14
T 35766	M 6	28	13	24	10	14	12.0	14
T 35767	M 8	35	15	23	10	13	15.0	20
T 35768	M 10	42	17	27	12	15	19.5	27

Bemaßungen, wenn nicht anders angegeben in Millimeter (mm).

Werkstoff:

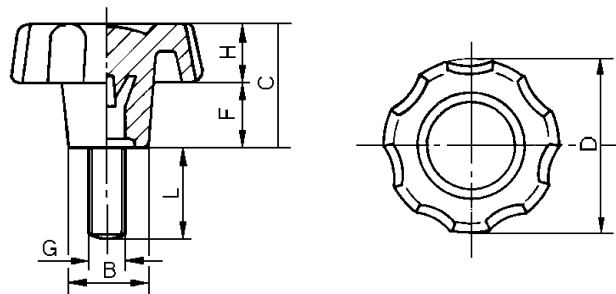
Griffkörper: Kunststoff-Thermoplast, schwarz

Gewindebuchse: Stahl verzinkt

Sterngriffschraube

Werkstoff

Thermoplast



Bestell-Nr.	Gewinde G	D	B	C	F	H	L	⚖ g
T 35769	M 5 x 10	22	9	23	9	14	10	8
T 35770	M 5 x 20	22	9	23	9	14	20	9
T 35771	M 6 x 15	28	13	24	10	14	15	13
T 35772	M 6 x 20	28	13	24	10	14	20	16
T 35773	M 8 x 15	35	15	23	10	13	15	21
T 35774	M 8 x 30	35	15	23	10	13	30	27
T 35775	M 10 x 20	42	17	27	12	15	20	38
T 35776	M 10 x 30	42	17	27	12	15	30	43
T 35777	M 10 x 40	42	17	27	12	15	40	48

Bemaßungen, wenn nicht anders angegeben in Millimeter (mm).

Werkstoff:

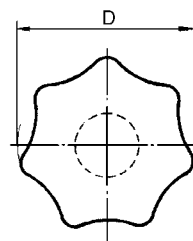
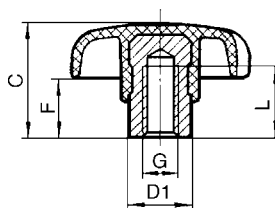
Griffkörper: Kunststoff-Thermoplast, schwarz

Gewindestift: Stahl verzinkt

Sterngriff mit vorstehender Nirobuchse

Werkstoff

Thermoplast



Bestell-Nr.	Gewinde G	D	L	D1	C	F	g
T 35065	M 6	32	12	14	20	10	8
T 35066	M 8	40	14	18	25	13	15
T 35067	M 10	50	18	22	32	17	31
T 35068	M 12	63	22	26	40	21	85

Bemaßungen, wenn nicht anders angegeben in Millimeter (mm).

Werkstoff:

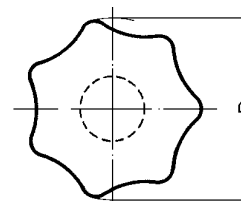
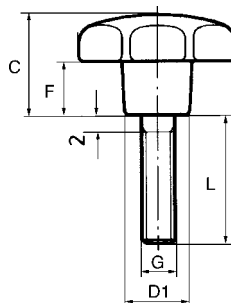
Griffkörper: Kunststoff-Thermoplast, schwarz

Gewindebuchse: Nirosta 1.4305

Sterngriffschraube mit Nirogewinde

Werkstoff

Thermoplast



Bestell-Nr.	Gewinde G	D	L	D1	C	F	g
T 35069	M 6 x 20	32	20	14	20	10	10
T 35071	M 6 x 30	32	30	14	20	10	12
T 35072	M 8 x 20	40	20	18	25	13	17
T 35073	M 8 x 30	40	30	18	25	13	20
T 35074	M 8 x 40	40	40	18	25	13	23
T 35075	M 10 x 25	50	25	22	32	17	35
T 35076	M 10 x 30	50	30	22	32	17	37
T 35077	M 10 x 45	50	40	22	32	17	41
T 35078	M 12 x 30	63	30	26	40	21	56
T 35079	M 12 x 40	63	40	26	40	21	59
T 35080	M 12 x 50	63	50	26	40	21	62

Bemaßungen, wenn nicht anders angegeben in Millimeter (mm).

Werkstoff:

Griffkörper: Kunststoff-Thermoplast, schwarz

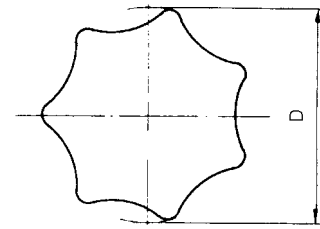
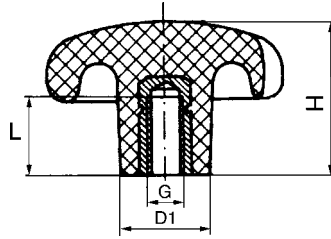
Gewindestift: Nirosta 1.4305

Sterngriff mit Innengewinde

DIN 6336 B

Werkstoff

Duroplast



Bestell-Nr. Stahl	Bestell-Nr. Messing	Gewinde G	D	D1	H	L	\bar{m} g
-	T 76382	M 4	20	10	17	8.0	6
T 16476	T 76391	M 5	25	12	16	10.5	6
T 76383	T 20840	M 5	32	14	20	10.5	9
T 76384	T 19326	M 6	25	12	16	13.5	8
T 16477	T 76392	M 6	32	14	20	13.5	10
T 76386	T 10276	M 6	40	16	25	13.5	18
T 10277	T 76393	M 8	40	16	25	16.0	21
T 76387	T 10278	M 8	50	21	32	16.0	33
T 76388	T 76394	M 8	63	23	40	16.0	60
T 33536	T 76395	M 10	40	16	25	21.0	23
T 10279	T 76396	M 10	50	21	32	21.0	38
T 76389	T 20843	M 10	63	23	40	21.0	67
T 10280	T 33839	M 12	63	23	40	25.0	75
T 31876	T 76397	M 12	80	34	48	25.0	146
T 76390	T 33146	M 16	80	34	48	30.0	156

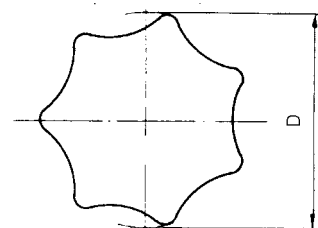
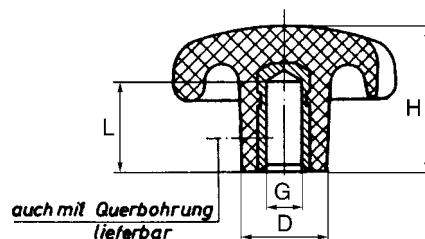
Bemaßungen, wenn nicht anders angegeben in Millimeter (mm).

Sterngriff mit glatter Bohrung

DIN 6336 D

Werkstoff

Duroplast



Bestell-Nr.	Bohrung d (H7)	D	D1	H	L	\bar{m} g
T 58618	6	32	14	20	14.0	11
T 76376	6	40	16	25	14.0	19
T 76377	8	40	16	25	16.0	20
T 76378	8	50	21	32	16.0	33
T 33105	10	50	21	32	21.0	59
T 60716	10	63	23	40	21.0	69
T 61755	12	63	23	40	25.0	75
T 33106	12	80	34	48	25.0	143
T 76379	16	80	34	48	32.0	147

Bemaßungen, wenn nicht anders angegeben in Millimeter (mm).

Werkstoff:

Griffkörper: Kunststoff-Duroplast, schwarz

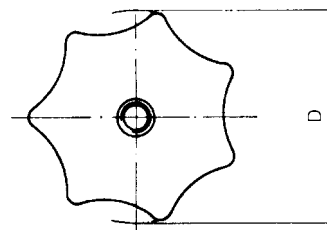
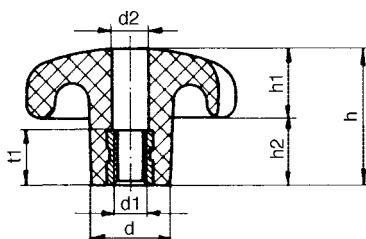
Gewindebuchse: Stahl verzinkt

Sterngriff

DIN 6336 E

Werkstoff

Duroplast



Gewindedurchloch

Bestell-Nr.	Gewinde d1	D	t1	d2	d	h	h1	h2	g
T 69681*	M 6	32	5.5	6.5	14	20	10	10	10.0
T 76371	M 6	40	17.5	8.5	16	25	13	12	23.0
T 69744	M 8	40	17.5	8.5	16	25	13	12	20.0
T 69745	M 8	50	16.0	9.5	21	32	16	16	33.0
T 76372	M 10	50	16.0	9.5	21	32	16	16	30.0
T 69746	M 12	63	21.0	15.0	23	40	21	19	70.0

Bemaßungen, wenn nicht anders angegeben in Millimeter (mm).

Werkstoff:

Griffkörper: Kunststoff-Duroplast

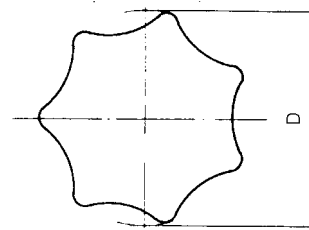
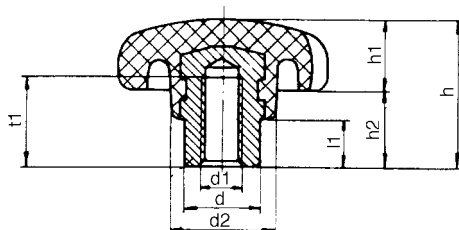
Gewindebuchse: Stahl, *Messing

Sterngriff

DIN 6336 G

Werkstoff

Duroplast



vorstehende Stahlbuchse

Bestell-Nr.	Gewinde d1	D	t1	d	l1	d2	h	h1	h2	g
T 69724	M 6	32	13.5	12	8.5	18	21	11	10	19.5
T 69747	M 8	40	16.0	14	9.5	21	26	14	12	35.5
T 69748	M 10	50	21.0	18	10.5	25	34	17	17	68.5
T 69749	M 12	63	25.0	20	13.0	31	42	21	21	113.5
T 69750	M 16	80	30.0	25	15.0	34	52	25	27	200.0

Bemaßungen, wenn nicht anders angegeben in Millimeter (mm).

Werkstoff:

Griffkörper: Kunststoff-Duroplast, schwarz

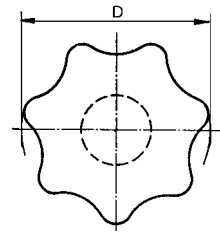
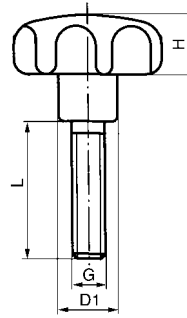
Gewindebuchse: Stahl schwarz verzinkt

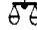
Sterngriffschraube

DIN 6336

Werkstoff

Duroplast



Bestell-Nr.	Gewinde G	D	D1	H	L	 g
T 16478	M 5 x 10	25	12	16	10	5.0
T 16479	M 5 x 15	25	12	16	15	5.5
T 16480	M 5 x 20	25	12	16	20	6.0
T 16481	M 5 x 25	25	12	16	25	6.5
T 16482	M 5 x 30	25	12	16	30	7.0
T 61818	M 6 x 10	32	14	20	10	12.0
T 17621	M 6 x 15	32	14	20	15	14.5
T 16483	M 6 x 20	32	14	20	20	15.0
T 16484	M 6 x 25	32	14	20	25	16.0
T 16485	M 6 x 30	32	14	20	30	17.0
T 16486	M 6 x 40	32	14	20	40	18.0
T 33149	M 8 x 20	32	14	20	20	18.0
T 33150	M 8 x 30	32	14	20	30	20.0
T 16487	M 8 x 20	40	16	25	20	27.0
T 16488	M 8 x 25	40	16	25	25	29.0
T 16489	M 8 x 30	40	16	25	30	31.0
T 16490	M 8 x 40	40	16	25	40	33.0
T 16491	M 8 x 50	40	16	25	50	36.0
T 19327	M 8 x 55	40	16	25	55	44.0
T 25418	M 8 x 15	50	21	32	15	48.0
T 33151	M 8 x 20	50	21	32	20	51.0
T 33152	M 8 x 25	50	21	32	25	53.0
T 33153	M 8 x 30	50	21	32	30	55.0
T 33156	M 8 x 50	50	21	32	50	59.0
T 33158	M 10 x 15	50	21	32	15	46.0
T 31875	M 10 x 20	50	21	32	20	49.0
T 16492	M 10 x 25	50	21	32	25	52.0
T 16493	M 10 x 30	50	21	32	30	55.0
T 16494	M 10 x 40	50	21	32	40	59.0
T 16495	M 10 x 50	50	21	32	50	63.0
T 16496	M 10 x 60	50	21	32	60	68.0
T 33159	M 10 x 20	63	23	40	20	88.0
T 33160	M 10 x 25	63	23	40	25	90.0
T 33161	M 10 x 30	63	23	40	30	92.0
T 33162	M 10 x 40	63	23	40	40	94.0
T 33163	M 10 x 50	63	23	40	50	96.0
T 33164	M 12 x 25	63	23	40	25	93.0
T 16497	M 12 x 30	63	23	40	30	95.0
T 16498	M 12 x 40	63	23	40	40	100.0
T 16499	M 12 x 50	63	23	40	50	108.0
T 16500	M 12 x 60	63	23	40	60	116.0
T 16501	M 12 x 80	63	23	40	80	127.0
T 33165	M 16 x 30	80	34	48	30	167.0
T 33166	M 16 x 50	80	34	48	50	190.0
T 33167	M 16 x 80	80	34	48	80	225.0

Bemaßungen, wenn nicht anders angegeben in Millimeter (mm).

Werkstoff:

Griffkörper: Kunststoff-Duroplast, schwarz

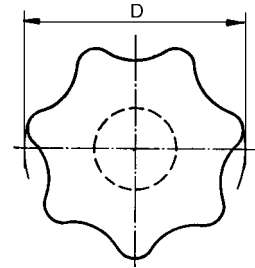
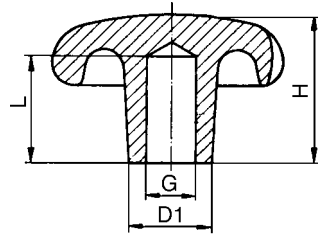
Gewindestift: Stahl verzinkt

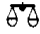
Sterngriff

DIN 6336

Werkstoff

Aluminium



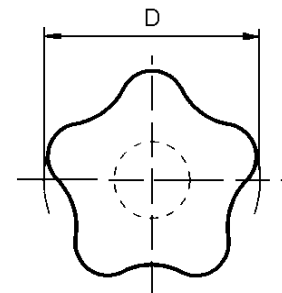
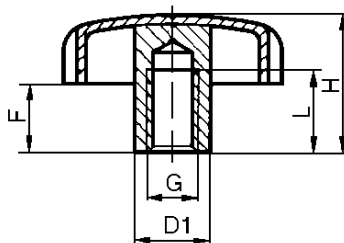
Bestell-Nr.	Gewinde G	D	D1	H	L	 g
T 16716	M 5	40	14	25	18	40
T 16717	M 6	40	14	25	18	40
T 16718	M 8	40	14	25	18	40
T 16362	M 10	50	18	32	21	60
T 16719	M 12	63	20	40	25	90
T 44659	M 16	80	25	50	32	235


Bemaßungen, wenn nicht anders angegeben in Millimeter (mm).

Sterngriff

Werkstoff

Nirosta



Bestell-Nr.	Gewinde G	D	D1	H	F	L	 g
T 33569	M 8	40	14	25	12.5	15	37
T 33570	M 10	50	18	32	17.5	18	67
T 33571	M 12	60	20	40	21.0	22	104

Bemaßungen, wenn nicht anders angegeben in Millimeter (mm).

Werkstoff:

Griffkörper: Blech gezogen, 1.4301 poliert

Gewindebuchse: stumpf aufgeschweißt, 1.4301 poliert