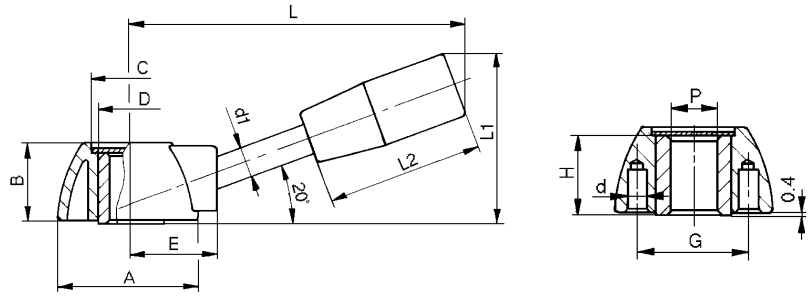


Schalthebel



Werkstoff

Thermoplast



Bestell-Nr.	P	L	E	C	D	A	L1	B	H	G	d	R	F	d1	L2	θ g
T 34252	8	108	38	22	22	46	53	25	22	32	6	17	7	10	50	131
T 34253	12	108	28	23	22	46	53	25	22	32	6	17	7	10	50	120
T 34254	10	127	34	28	26	56	60	30	27	39	8	20	9	12	55	212
T 34255	14	127	34	28	26	56	60	30	27	39	8	20	9	12	55	197

Bemaßungen, wenn nicht anders angegeben in Millimeter (mm).

Werkstoff:

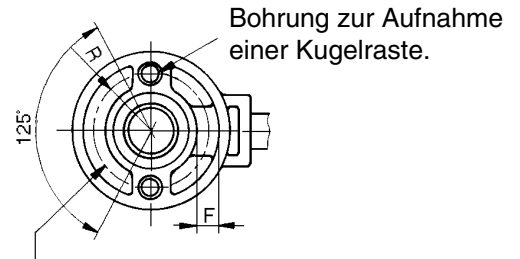
Werkstoff: Kunststoff-Thermoplast glasfaserverstärkt, schwarz

Stahlgriff: verzinkt, schwarzer Zylindergriff

Nabenbuchse: Stahl verzinkt

Hinweis:

Das selbstklebende Alu-Plättchen kann mit Zeichen und Symbolen versehen werden.



Bohrung zur Aufnahme einer Kugelraste.

Ringnute zur Begrenzung des Drehwinkels verwendbar.