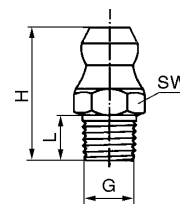


# Hydraulik-Schmiernippel


DIN 71412

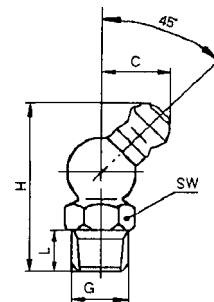
Werkstoff

Stahl verzinkt




## Ausführung A gerade (H1)

Bestell-Nr.	Gewinde G	L	H	SW	 g
T 17494	M 6	5.5	15.0	7	2.5
T 17495	M 6 x 1	5.5	15.0	11	5.5
T 17496	M 8 x 1	5.5	15.0	9	6.0
T 17867	M 8	5.5	15.0	9	6.0
T 17497	M 10 x 1	5.5	15.0	9	6.5
T 17498	M 10	5.5	15.0	11	6.5
T 17499	G 1/8"	5.5	15.0	11	6.5
T 17500	G 1/4"	6.5	17.5	14	13.0



## Ausführung B 45° (H2)

Bestell-Nr.	Gewinde G	L	C	H	SW	 g
T 17501	M 6	5.5	10.5	23.5	9	6.5
T 17502	M 8 x 1	5.5	10.5	23.5	9	11.0
T 17503	M 8	5.5	10.5	23.5	9	11.0
T 10337	M 10 x 1	5.5	11.5	25.0	11	12.0
T 17504	M 10	5.5	11.5	25.0	11	12.0
T 10338	G 1/8"	5.5	11.5	25.0	11	12.0
T 17505	G 1/4"	5.5	12.0	22.5	14	21.0

Bemaßungen, wenn nicht anders angegeben in Millimeter (mm).

### **Werkstoff:**

Stahl gehärtet, galvanisch verzinkt

### **Hinweis:**

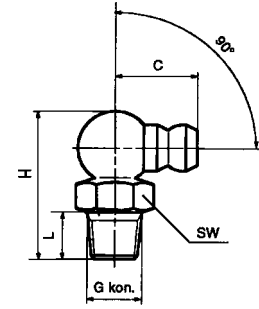
Geeignet zum Schmierem mit Hydraulikgreifkopf.

# Hydraulik-Schmiernippel


DIN 71412

Werkstoff

Stahl verzinkt



## Ausführung C 90° (H3)

Bestell-Nr.	Gewinde G	L	C	H	SW	 g
T 17530	M 6	5.5	15.0	18.0	9	6.5
T 17531	M 8 x 1	5.5	15.0	18.0	9	11.0
T 17532	M 8	5.5	15.0	18.0	9	11.0
T 17533	M 10 x 1	5.5	15.0	20.0	11	12.0
T 17534	M 10	5.5	15.0	20.0	11	12.0
T 17535	G 1/8"	5.5	15.0	20.0	11	12.0
T 17536	G 1/4"	5.5	15.0	22.0	14	21.0

Bemaßungen, wenn nicht anders angegeben in Millimeter (mm).

### Werkstoff:

Stahl gehärtet, galvanisch verzinkt

### Hinweis:

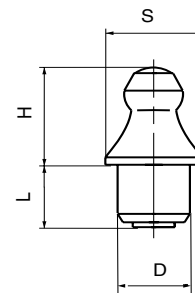
Geeignet zum Schmieren mit Hydraulikgreifkopf.


# Hydraulik-Schmiernippel

zum Einschlagen (H1a)

Werkstoff

Stahl verzinkt



Bestell-Nr.	D - 0 + 0.08	L	H	S	 g
T 17492	6	6	10.5	8	3.0
T 17493	8	6	10.5	10	4.5

Bemaßungen, wenn nicht anders angegeben in Millimeter (mm).

### Hinweis:

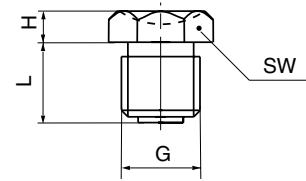
Geeignet zum Schmieren mit Hydraulikgreifkopf und Hohldüse.

# Trichterschmiernippel

DIN 3405

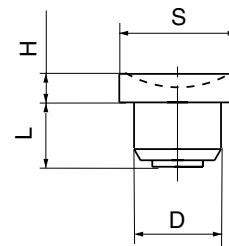
Werkstoff

Messing blank



## mit Gewinde (D1)

Bestell-Nr.	Gewinde G	L	H	SW	$\varnothing$ g
T 17537	M 6	5	3	8	2.0



## zum Einschlagen (D1a)

Bestell-Nr.	D - 0 + 0.08	L	H	S	$\varnothing$ g
T 10348	6	5	2	8	1.5
T 10349	8	5	2	10	3.0

### Hinweis:

Geeignet zum Schmieren mit Spritzdüse.

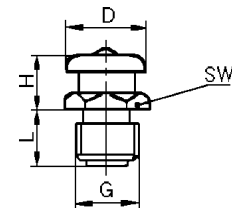
# Flachkopfschmiernippel

mit Gewinde (M1)

DIN 3404

Werkstoff

Messing blank



Bestell-Nr.	Gewinde G	L	D	H	SW	$\varnothing$ g
T 17539	M 8 x 1	6.5	16	11	17	18
T 17540	M 8	6.5	16	11	17	18
T 17541	M 10 x 1	6.5	16	11	17	18
T 17543	G 1/8"	6.5	16	11	17	18
T 17544	G 1/4"	6.5	16	11	17	20

Bemaßungen, wenn nicht anders angegeben in Millimeter (mm).