

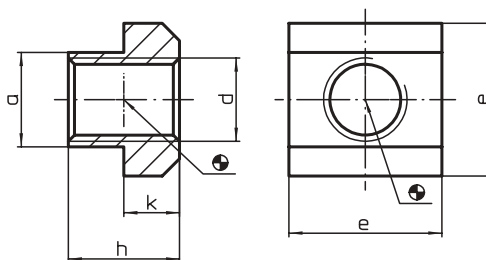
Mutter für T-Nut

DIN 508

Halder

Werkstoff

siehe unten



Güte 8	Güte 10	d	Nuten-nennmaß	a	e	h	k	für T-Nut DIN 650	⚖ g
Bestell-Nr.	Bestell-Nr.								
T 32348	T 32948	M 4	5	4.6	9	6.5	3	5	1
T 32349	T 32950	M 5	6	5.6	10	8.0	4	6	3
T 32350	T 32952	M 6	8	7.6	13	10.0	6	8	8
T 32351	T 32954	M 6*	10	9.6	15	12.0	6	10	14
T 32352	T 32955	M 8	10	9.6	15	12.0	6	10	14
T 32353	T 32957	M 8*	12	11.6	18	14.0	7	12	22
T 32354	T 32959	M 10	12	11.6	18	14.0	7	12	22
-	T 32961	M 8*	14	13.6	22	16.0	8	14	34
T 32355	T 32962	M 10	14	13.6	22	16.0	8	14	34
T 32356	T 32963	M 12	14	13.6	22	16.0	8	14	34
T 32357	T 32964	M 12*	16	15.6	25	18.0	9	16	50
T 32358	T 32965	M 14*	16	15.6	25	18.0	9	16	50
-	T 32966	M 12*	18	17.6	28	20.0	10	18	68
T 32359	T 32967	M 14*	18	17.6	28	20.0	10	18	68
T 32360	T 32968	M 16	18	17.6	28	20.0	10	18	68
-	T 32969	M 12*	20	19.6	32	24.0	12	20	107
T 32361	T 32970	M 16*	20	19.6	32	24.0	12	20	107
T 32362	T 32971	M 18*	20	19.6	32	24.0	12	20	107
-	T 32972	M 12*	22	21.6	35	28.0	14	22	155
T 32363	T 32973	M 18*	22	21.6	35	28.0	14	22	155
T 32364	T 32974	M 20	22	21.6	35	28.0	14	22	155
T 32365	T 32975	M 20*	24	23.6	40	32.0	16	24	220
T 32366	T 32976	M 22*	24	23.6	40	32.0	16	24	220
T 32367	T 32977	M 24	28	27.6	44	36.0	18	28	330
-	T 67068	M 27*	32	31.5	50	40.0	20	32	460
T 69088	T 34856	M 30	36	35.5	54	44.0	22	36	600
-	T 37440	M 36	42	41.5	65	52.0	26	42	1000
-	T 67069	M 42	48	47.5	75	60.0	30	48	1500
-	T 67070	M 48	54	53.4	85	70.0	34	54	2100

Nirosta	d	Nuten-nennmaß	a	e	h	k	für T-Nut DIN 650	⚖ g
Bestell-Nr.								
T 34335	M 6	8	7.6	13	10.0	6	8	8
T 34337	M 8	10	9.6	15	12.0	6	10	14
T 34340	M 10	12	11.6	18	14.0	7	12	22
T 34341	M 12	14	13.6	22	16.0	8	14	34
T 34342	M 14*	16	15.6	25	18.0	9	16	50
T 34344	M 16	18	17.6	28	20.0	10	18	68

Bemaßungen, wenn nicht anders angegeben in Millimeter (mm).
Die mit * versehenen Abmessungen sind in der DIN nicht enthalten.

Werkstoff:

Vergütungsstahl Güte 8 blank; Güte 10 schwarz (Festigkeit entspricht Prüfkraft nach DIN 267 T.4)
Nirosta 1.4305

Hinweis:

Anziehdrehmomente siehe Anhang - Technische Daten.

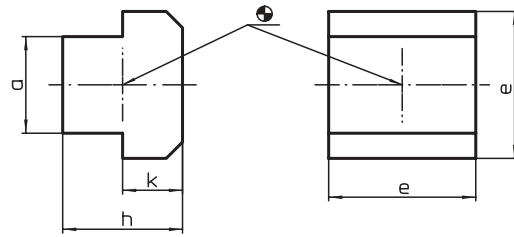
Mutter für T-Nut "Rohling"

DIN 508

Halder

Werkstoff

siehe unten



Stahl	Nirosta	Nuten- nenmaß	a	e	h	k	g
Bestell-Nr.	Bestell-Nr.						
T 32368	-	6	5.6	10	8	4	4
T 32369	T 69090	8	7.6	13	10	6	10
T 32370	T 69091	10	9.6	15	12	6	16
T 32371	T 69092	12	11.6	18	14	7	27
T 32373	T 69093	14	13.6	22	16	8	50
T 32374	T 69094	16*	15.6	25	18	9	70
T 32375	T 69095	18	17.6	28	20	10	95
T 32376	-	20*	19.6	32	24	12	150
T 32377	-	22	21.6	35	28	14	210
T 32379	-	24*	23.6	40	32	16	300
T 32406	-	28	27.6	44	36	18	430
T 69089	-	36	35.5	54	44	22	800

Bemaßungen, wenn nicht anders angegeben in Millimeter (mm).
Die mit * versehenen Abmessungen sind in der DIN nicht enthalten.

Werkstoff:

Vergütungsstahl blank

Nirosta 1.4305



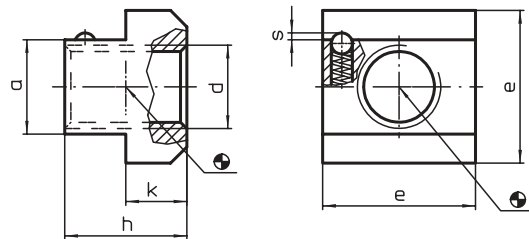
Mutter für T-Nut mit Rutschsicherung

DIN 508

Halder

Werkstoff

Vergütungsstahl



Bestell-Nr.	d	Nuten- nenmaß	a	e	h	k	s	g
T 69595	M 8	10	9.6	15	12	6	0.65	14
T 69607	M 10	12	11.6	18	14	7	0.80	22
T 69608	M 12	14	13.6	22	16	8	0.90	34
T 69609	M 16	18	17.6	28	20	10	1.00	68
T 69610	M 20	22	21.6	35	28	14	1.60	155

Bemaßungen, wenn nicht anders angegeben in Millimeter (mm).

Werkstoff:

Mutter für T-Nut: Vergütungsstahl Güte 10, schwarz

Federelement: Kugellagerstahl gehärtet

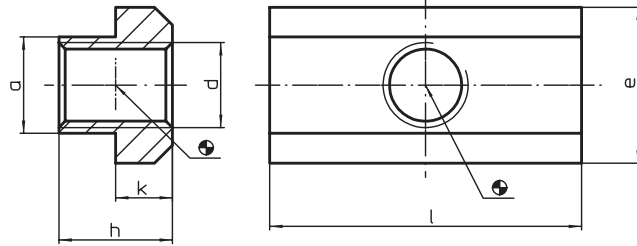
Hinweis:

Das Federelement verhindert ein Verrutschen der Mutter in horizontaler wie in vertikaler Lage.

Mutter für T-Nut "lang"

Halder

Werkstoff
Vergütungsstahl



Bestell-Nr.	d	Nuten- nenmaß	a	e	l	h	k	$\frac{m}{g}$ g
T 32408	M 5	6	5.6	10	20	8	4	8
T 32410	M 6	8	7.6	13	26	10	6	14
T 32414	M 8	10	9.6	15	30	12	6	30
T 32416	M 10	12	11.6	18	36	14	7	50
T 32417	M 12	14	13.6	22	44	16	8	82
T 32419	M 14	16	15.6	25	50	18	9	120
T 32421	M 16	18	17.6	28	56	20	10	170
T 32422	M 18	20	19.6	32	64	24	12	260
T 32423	M 20	22	21.6	35	70	28	14	360
T 32425	M 24	28	27.6	44	88	36	18	730
T 45336	M 30	36	35.5	54	108	44	22	1390

Bemaßungen, wenn nicht anders angegeben in Millimeter (mm).

Werkstoff:

Vergütungsstahl Güte 10, schwarz, entspricht Prüfkraft nach DIN 267 T.4.

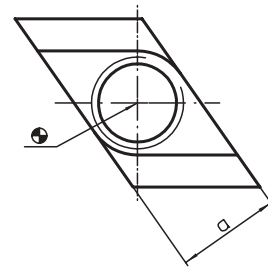
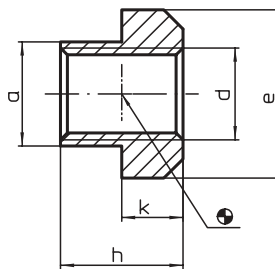
Hinweis:


Anziehdrehmomente und Festigkeiten siehe Anhang - Technische Daten.

Mutter für T-Nut "Rhombus"

Halder

Werkstoff
Vergütungsstahl



Bestell-Nr.	d	Nuten- nenmaß	a	e	h	k	 g
T 32427	M 6	8	7.6	13	10	6	5
T 32431	M 8	10	9.6	15	12	6	9
T 32434	M 10	12	11.6	18	14	7	11
T 32436	M 12	14	13.6	22	16	8	20
T 32441	M 14	16	15.6	25	18	9	30
T 32444	M 16	18	17.6	28	20	10	45
T 32449	M 18	20	19.6	32	24	12	70
T 32451	M 20	22	21.6	35	28	14	95
T 32452	M 24	28	27.6	44	36	18	215
T 45337	M 30	36	35.5	54	44	22	430
T 45338	M 36	42	41.5	65	52	26	690

Bemaßungen, wenn nicht anders angegeben in Millimeter (mm).

Werkstoff:

Vergütungsstahl Güte 10, schwarz

Hinweis:

Anziehdrehmomente und Festigkeiten siehe Anhang - Technische Daten.