

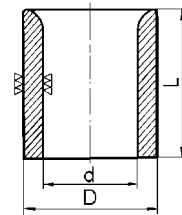
Bohrbuchse

kurz

DIN 179

Werkstoff

Stahl



Bestell-Nr.	d F7	L	D n6	$\frac{\sigma_B}{g}$ g
T 33856	2.0	6	5	1.0
T 17715	2.5	6	5	0.9
T 17716	3.0	8	6	1.3
T 33849	3.2	8	6	1.2
T 17717	3.3	8	6	1.1
T 24408	3.5	8	7	1.9
T 17718	4.0	8	7	1.6
T 20900	4.1	8	8	2.1
T 20901	4.2	8	8	2.1
T 17719	4.3	8	8	2.1
T 20903	4.5	8	8	2.0
T 20906	4.8	8	8	1.9
T 17720	5.0	8	8	1.8
T 20908	5.1	10	10	4.2
T 20909	5.2	10	10	4.2
T 20911	5.4	10	10	4.2
T 20912	5.5	10	10	4.1
T 17721	6.0	10	10	3.8
T 20917	6.1	10	12	6.0
T 20918	6.2	10	12	6.0
T 20921	6.5	10	12	5.8
T 20923	6.7	10	12	5.7
T 17722	6.8	10	12	5.7
T 20925	7.0	10	12	5.6
T 20930	7.5	10	12	5.2
T 17723	8.0	10	12	4.8
T 20935	8.1	12	15	11.1
T 20936	8.2	12	15	11.1
T 17724	8.5	12	15	10.9
T 20873	9.0	12	15	10.3
T 20944	9.2	12	15	10.1
T 20947	9.5	12	15	9.9
T 20950	9.8	12	15	9.2
T 17725	10.0	12	15	8.8
T 20952	10.1	12	18	15.4
T 20955	10.5	12	18	15.1
T 20960	11.0	12	18	14.5
T 20968	11.8	12	18	13.1
T 17727	12.0	12	18	12.7
T 21538	13.0	16	22	30.4
T 75759	14.0	16	22	28.0
T 20871	15.0	16	22	24.9
T 45787	16.0	16	26	40.5
T 50250	17.0	16	26	37.0
T 75760	18.0	16	26	34.0
T 21539	19.0	20	30	62.6
T 45788	20.0	20	30	60.0
T 75761	21.0	20	30	55.0
T 47844	22.0	20	30	49.5
T 75762	23.0	20	35	82.0
T 75763	24.0	20	35	78.0

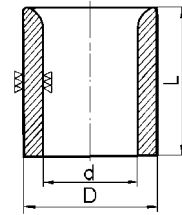
Bohrbuchse

kurz

DIN 179

Werkstoff

Stahl



Bestell-Nr.	d F7	L	D n6	\varnothing g
T 75764	25.0	20	35	72.0
T 75765	26.0	20	35	65.0
T 75766	27.0	25	42	155.0
T 75767	28.0	25	42	147.0
T 75768	29.0	25	42	139.0
T 49385	30.0	25	42	130.0
T 75769	31.0	25	48	203.0
T 75770	32.0	25	48	193.0
T 75771	33.0	25	48	183.0
T 75773	34.0	25	48	172.0
T 75772	35.0	25	48	163.0

Hinweis:

Bohrung an einem Ende gerundet (Form A), gehärtet, innen und außen toleranzhaltig geschliffen.

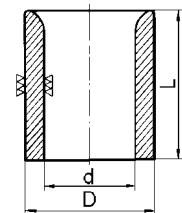
Bohrbuchse

mittel

DIN 179

Werkstoff

Stahl



Bestell-Nr.	d F7	L	D n6	\varnothing g
T 17728	2.5	9	5	1.1
T 17729	3.0	12	6	1.7
T 17731	4.0	12	7	2.4
T 17733	5.0	12	8	2.8
T 17734	6.0	16	10	6.1
T 33857	6.5	16	12	8.9
T 35056	7.0	16	12	7.9
T 17736	8.0	16	12	7.7
T 17737	8.5	20	15	17.5
T 33858	9.0	20	15	17.3
T 17738	10.0	20	15	14.9
T 20832	10.5	20	18	24.8
T 33859	11.0	20	18	24.6
T 17740	12.0	20	18	21.6

Bemaßungen, wenn nicht anders angegeben in Millimeter (mm).

Hinweis:

Bohrung an einem Ende gerundet (Form A), gehärtet, innen und außen toleranzhaltig geschliffen.

Härte 62 HRC Zwischenmaße auf Anfrage.

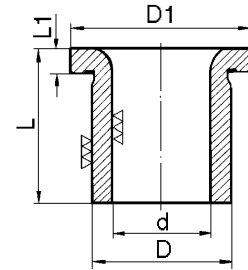
Bundbohrbuchse

kurz

DIN 172

Werkstoff

Stahl



Bestell-Nr.	d F7	L	D n6	D1	L1	$\frac{\sigma_B}{g}$ g
T 33860	2.0	6	5	8	2.0	1.2
T 17836	2.5	6	5	8	2.0	1.0
T 17837	3.0	8	6	9	2.5	1.9
T 17838	3.3	8	6	9	2.5	1.8
T 33852	3.5	8	7	10	2.5	1.7
T 17839	4.0	8	7	10	2.5	2.2
T 17840	4.3	8	8	11	2.5	2.8
T 35062	4.5	8	8	11	2.5	2.7
T 17841	5.0	8	8	11	2.5	2.6
T 33862	5.5	10	10	13	3.0	5.2
T 17842	6.0	10	10	13	3.0	5.0
T 33863	6.5	10	12	15	3.0	7.9
T 20718	7.0	10	12	15	3.0	7.0
T 33865	7.5	10	12	15	3.0	6.7
T 17844	8.0	10	12	15	3.0	6.1
T 17845	8.5	12	12	18	3.0	6.0
T 33866	9.0	12	15	18	3.0	12.0
T 17846	10.0	12	15	18	3.0	10.6
T 17847	10.2	12	18	22	4.0	18.4
T 33867	10.5	12	18	22	4.0	18.2
T 33868	11.0	12	18	22	4.0	18.3
T 17848	12.0	12	18	22	4.0	16.5
T 77395	13.0	16	22	26	4.0	35.0
T 71037	14.0	16	22	26	4.0	32.0
T 77396	15.0	16	22	26	4.0	29.0
T 46960	16.0	16	26	30	4.0	46.0
T 77397	17.0	16	26	30	4.0	43.0
T 75747	18.0	16	26	30	4.0	39.0
T 77398	19.0	20	30	34	5.0	72.0
T 49315	20.0	20	30	34	5.0	67.0
T 77399	21.0	20	30	34	5.0	62.0
T 75748	22.0	20	30	34	5.0	57.0
T 77400	23.0	20	35	39	5.0	91.0
T 77401	24.0	20	35	39	5.0	86.0
T 49407	25.0	20	35	39	5.0	80.0
T 77402	26.0	20	35	39	5.0	74.0
T 77393	27.0	25	42	46	5.0	166.0
T 77403	28.0	25	42	46	5.0	158.0
T 77404	29.0	25	42	46	5.0	148.0
T 49386	30.0	25	42	46	5.0	139.0
T 77405	31.0	25	48	52	5.0	213.0
T 77406	32.0	25	48	52	5.0	205.0
T 77394	33.0	25	48	52	5.0	194.0
T 77407	34.0	25	48	52	5.0	183.0
T 77408	35.0	25	48	52	5.0	163.0

Bemaßungen, wenn nicht anders angegeben in Millimeter (mm).

Hinweis:

Bohrung an einem Ende gerundet (Form A), gehärtet, innen und außen toleranzhaltig geschliffen.

Härte 62 HRC

Zwischenmaße auf Anfrage.

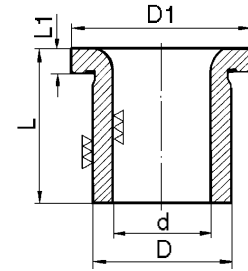
Bundbohrbuchse

mittel

DIN 172

Werkstoff

Stahl



Bestell-Nr.	d F7	L	D n6	D1	L1	$\frac{g}{g}$ g
T 17849	2.5	9	5	8	2.0	1.8
T 17850	3.0	12	6	9	2.5	2.5
T 33853	3.1	12	6	9	2.5	2.5
T 17851	3.3	12	6	9	2.5	2.4
T 17852	4.0	12	7	10	2.5	3.0
T 33872	4.2	12	8	11	2.5	3.8
T 33873	4.5	12	8	11	2.5	3.6
T 17854	5.0	12	8	11	2.5	3.6
T 17855	6.0	16	10	13	3.0	7.2
T 33874	7.0	16	12	15	3.0	10.3
T 20872	7.5	16	12	15	3.0	9.6
T 17857	8.0	16	12	15	3.0	8.9
T 17858	8.5	20	15	18	3.0	19.4
T 33876	9.0	20	15	18	3.0	19.0
T 17859	10.0	20	15	18	3.0	16.7
T 20893	11.0	20	18	22	4.0	28.0
T 17861	12.0	20	18	22	4.0	25.3
T 33878	13.0	28	22	26	4.0	57.6
T 20894	14.0	28	22	26	4.0	52.7
T 20895	15.0	28	22	26	4.0	47.5

Bemaßungen, wenn nicht anders angegeben in Millimeter (mm).

Hinweis:

Bohrung an einem Ende gerundet (Form A), gehärtet, innen und außen toleranzhaltig geschliffen.

Härte 62 HRC

Zwischenmaße auf Anfrage.