

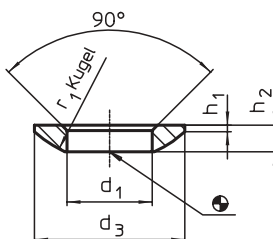
Kugelscheibe, Kegelpfanne

DIN 6319

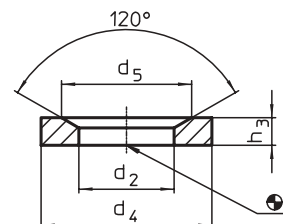
Halder

Werkstoff

siehe unten



Form C



Form D

Kugelscheibe Form C

Stahl	Nirosta*	d1	d3	h1	h2	r1	Bolzen	Belastbarkeit bei stat.	g
Bestell-Nr.	Bestell-Nr.	H13					ø	Belastung kN** max.	
T 32455	T 33967	6.4	12	0.7	2.3	9	6	9	0.9
T 32458	T 33969	8.4	17	0.6	3.2	12	8	17	2.5
T 32459	T 33970	10.5	21	0.8	4.0	15	10	26	5.0
T 32460	T 33971	13.0	24	1.1	4.6	17	12	38	7.3
T 32461	-	15.0	28	1.2	5.0	22	14	53	11.4
T 32463	T 33972	17.0	30	1.3	5.3	22	16	73	12.7
T 32466	T 33973	21.0	36	2.0	6.3	27	20	117	22.0
T 32468	T 33974	25.0	44	2.4	8.2	32	24	168	43.0
T 32470	T 33975	31.0	56	3.6	11.2	41	30	269	102.0
T 32471	T 46689	37.0	68	4.6	14.0	50	36	394	190.0
T 34171	T 60037	43.0	78	6.5	17.0	58	42	542	305.0
T 34854	T 69111	50.0	92	8.0	21.0	67	48	714	540.0
T 69110	-	58.0*	103	9.5	23.0	79	56	-	760.0
T 55944	-	66.0*	120	12.0	27.0	93	64	-	1220.0

Kegelpfannen Form D

Stahl	Nirosta*	d2	d4	d5	h3	Bolzen	Belastbarkeit bei stat.	g
Bestell-Nr.	Bestell-Nr.	H13				ø	Belastung kN** max.	
T 32473	T 33968	7.1	12	11.0	2.8	6	9	1.3
T 32475	T 33976	9.6	17	14.5	3.5	8	17	3.5
T 32477	T 33977	12.0	21	18.5	4.2	10	26	6.7
T 32478	T 33978	14.2	24	20.0	5.0	12	38	10.0
T 32480	-	16.5	28	24.8	5.6	14	53	14.4
T 32482	T 33979	19.0	30	26.0	6.2	16	73	18.0
T 32484	T 33980	23.2	36	31.0	7.5	20	117	31.0
T 32486	T 33981	28.0	44	37.0	9.5	24	168	61.0
T 32488	T 33982	35.0	56	49.0	12.0	30	269	130.0
T 32489	T 46590	42.0	68	60.0	15.0	36	394	230.0
T 34172	T 60038	49.0	78	70.0	18.0	42	542	360.0
T 34855	T 69113	56.0	92	82.0	22.0	48	714	640.0
T 69112	-	65.0*	103	92.0	25.0	56	-	900.0
T 55945	-	75.0*	120	110.0	30.0	64	-	1430.0

Bemaßungen, wenn nicht anders angegeben in Millimeter (mm).

Die mit * gekennzeichneten Abmessungen sind in der DIN nicht enthalten.

** Belastbarkeitsangaben gelten nicht für Nirosta-Ausführung.

Werkstoff:

Kugelscheibe: Einsatzstahl einsatzgehärtet
Nirosta 1.4305

Kegelpfanne: Einsatzstahl einsatzgehärtet
Nirosta 1.4305

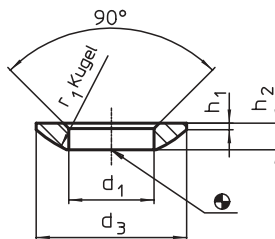
Kugelscheibe, Kegelpfanne

DIN 6319

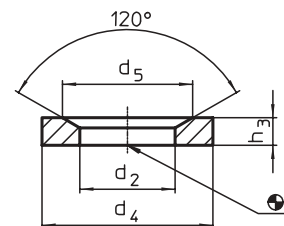
Halder

Werkstoff

siehe unten



Form C



Form G

Kegelpfannen Form G

Stahl	Nirosta*	d2	d4	d5	h3	Bolzen	Belastbarkeit bei stat. Belastung kN** max.	\bar{m}
Bestell-Nr.	Bestell-Nr.	H13				\emptyset		g
T 32490	T 69114	7.1	17	11.0	4.0	6	9	5.3
T 32491	T 69115	9.6	24	14.5	5.0	8	17	13.5
T 32516	T 69116	12.0	30	18.5	5.0	10	26	21.0
T 32519	T 69117	14.2	36	20.0	6.0	12	38	38.0
T 32521	-	16.5	40	24.8	6.0	14	53	47.0
T 32523	T 61799	19.0	44	26.0	7.0	16	73	64.0
T 32525	T 69118	23.2	50	31.0	8.0	20	117	92.0
T 32526	T 61655	28.0	60	37.0	10.0	24	168	165.0
T 32527	T 69119	35.0	68	49.0	12.0	30	269	238.0

Bemaßungen, wenn nicht anders angegeben in Millimeter (mm).

Die mit * gekennzeichneten Abmessungen sind in der DIN nicht enthalten.

** Belastbarkeitsangaben gelten nicht für Nirosta-Ausführung.

Werkstoff:

Kugelscheibe: Einsatzstahl einsatzgehärtet
Nirosta 1.4305

Kegelpfanne: Einsatzstahl einsatzgehärtet
Nirosta 1.4305
Vergütungsstahl Form G

Hinweis:

Kegelpfannen Form D nur für ebene, geschlossene Ringflächen.

Für Langlöcher nur Form G verwenden.

Anziehdrehmomente und Festigkeiten siehe Anhang - Technische Daten.

Scheibe

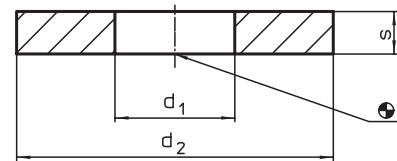
vergütet

DIN 6340

Halder

Werkstoff

Stahl vergütet



Bestell-Nr.	d1	d2	s	für Schrauben mit Gewinde	$\frac{g}{g}$ g
T 32661	6.4	17	3	M 6	4
T 32665	8.4	23	4	M 8	10
T 32668	10.5	28	4	M 10	14
T 32671	13.0	35	5	M 12	27
T 32672	15.0*	40	5	M 14	39
T 32674	17.0	45	6	M 16	62
T 32676	19.0*	45	6	M 18	60
T 32677	21.0	50	6	M 20	66
T 32678	23.0*	50	8	M 22	90
T 32679	25.0	60	8	M 24	131
T 34852	31.0	68	10	M 30	214
T 69120	38.0*	80	12	M 36	357

Bemaßungen, wenn nicht anders angegeben in Millimeter (mm).
Die mit * versehenen Abmessungen sind in der DIN nicht enthalten.

Werkstoff:

Stahl vergütet, gestanzt, maschinell gerichtet

