

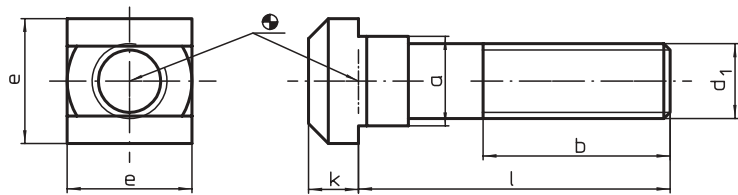
Schraube für T-Nut

DIN 787

Halder

Werkstoff

Vergütungsstahl



Bestell-Nr.	d1	Nuten- maß	l	a	b	e	k	$\frac{g}{g}$ g
T 32372	M 6	6	25	5.6	15	10	4	8
T 32581	M 6	6	40	5.6	28	10	4	10
T 32582	M 6	6	63	5.6	40	10	4	14
T 32583	M 8	8	32	7.6	22	13	6	19
T 32584	M 8	8	50	7.6	35	13	6	24
T 32585	M 8	8	80	7.6	50	13	6	34
T 32586	M 10	10	40	9.6	30	15	6	33
T 32587	M 10	10	63	9.6	45	15	6	44
T 32588	M 10	10	100	9.6	60	15	6	62
T 32589	M 12	12	50	11.6	35	18	7	58
T 64426	M 12	12	63*	11.6	45	18	7	67
T 32590	M 12	12	80	11.6	55	18	7	79
T 32591	M 12	12	125	11.6	75	18	7	111
T 32592	M 12	12	200	11.6	120	18	7	165
T 32593	M 12	14	50	13.6	35	22	8	76
T 67228	M 12	14	63*	13.6	45	22	8	85
T 32594	M 12	14	80	13.6	55	22	8	97
T 32595	M 12	14	125	13.6	75	22	8	129
T 32596	M 12	14	200	13.6	120	22	8	183
T 32597	M 16	16	63*	15.6	45	25	9	136
T 67229	M 16	16	80*	15.6	55	25	9	159
T 32598	M 16	16	100*	15.6	63	25	9	185
T 32599	M 16	16	160*	15.6	100	25	9	264
T 32600	M 16	16	200*	15.6	125	25	9	311
T 67230	M 16	16	250*	15.6	150	25	9	381
T 32601	M 16	18	63	17.6	45	28	10	162
T 59560	M 16	18	80*	17.6	55	28	10	184
T 32602	M 16	18	100	17.6	63	28	10	210
T 32603	M 16	18	160	17.6	100	28	10	290
T 63587	M 16	18	200*	17.6	125	28	10	342
T 32604	M 16	18	250	17.6	150	28	10	408
T 32605	M 20	20	80*	19.6	55	32	12	279
T 67231	M 20	20	100*	19.6	65	32	12	320
T 32606	M 20	20	125*	19.6	85	32	12	372
T 32607	M 20	20	160*	19.6	100	32	12	444
T 67232	M 20	20	200*	19.6	125	32	12	527
T 32608	M 20	20	250*	19.6	150	32	12	630
T 67233	M 20	20	315*	19.6	190	32	12	759
T 32609	M 20	22	80	21.6	55	35	14	332
T 67234	M 20	22	100*	21.6	65	35	14	373
T 32610	M 20	22	125	21.6	85	35	14	425
T 45152	M 20	22	160*	21.6	100	35	14	497
T 32611	M 20	22	200	21.6	125	35	14	580
T 67235	M 20	22	250*	21.6	150	35	14	674
T 32612	M 20	22	315	21.6	190	35	14	807

Bemaßungen, wenn nicht anders angegeben in Millimeter (mm).
Die mit * versehenen Abmessungen sind in der DIN nicht enthalten.

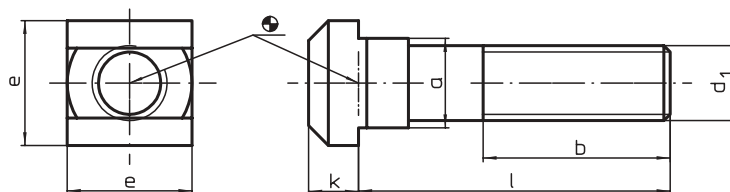
Schraube für T-Nut

DIN 787

Halder

Werkstoff

Vergütungsstahl



Bestell-Nr.	d1	Nuten- maß	l	a	b	e	k	$\frac{H}{g}$ g
T 32613	M 24	28	100	27.6	70	44	18	642
T 67236	M 24	28	125*	27.6	85	44	18	717
T 32614	M 24	28	160	27.6	110	44	18	818
T 67237	M 24	28	200*	27.6	125	44	18	937
T 32615	M 24	28	250	27.6	150	44	18	1130
T 32617	M 24	28	315	27.6	190	44	18	1275
T 34857	M 24	28	400*	27.6	240	44	18	1532
T 32618	M 30	36	125	35.5	80	54	22	1238
T 32619	M 30	36	200	35.5	135	54	22	1556
T 32620	M 30	36	315	35.5	200	54	22	2068
T 35583	M 30	36	500	35.5	300	54	22	3125
T 67238	M 36	42	160	41.5	100	65	26	2181
T 67239	M 36	42	250	41.5	175	65	26	3000
T 67240	M 36	42	400	41.5	250	65	26	3910
T 67241	M 36	42	600*	41.5	340	65	26	5500

Bemaßungen, wenn nicht anders angegeben in Millimeter (mm).
Die mit * versehenen Abmessungen sind in der DIN nicht enthalten.

Werkstoff:

Vergütungsstahl geschmiedet; Güte 8.8 schwarz/Nutenführung gefräst

Hinweis:

Die T-Nutenschrauben ergeben zusammen mit Muttern DIN 6330 (siehe Seite 143) und Scheiben DIN 6340 (siehe Seite 142) die kompletten Aufspannschrauben.

Anziehdrehmomente und Festigkeiten siehe Anhang - Technische Daten.

Stiftschraube

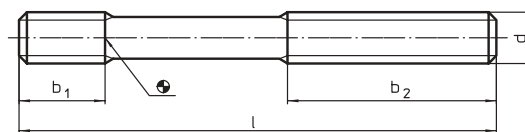
für Mutter für T-Nut

DIN 6379

Halder

Werkstoff

Vergütungsstahl



Bestell-Nr.	d	l	b1	b2	$\begin{matrix} \text{g} \\ \text{g} \end{matrix}$
T 49313	M 6	32*	9	16	8
T 32570	M 6	50	9	30	11
T 67218	M 6	63*	9	40	14
T 32571	M 6	80	9	50	18
T 32572	M 8	40	11	20	10
T 32573	M 8	63	11	40	20
T 32574	M 8	100	11	63	30
T 69096	M 8	160*	11	100	45
T 32575	M 10	50	13	25	20
T 32576	M 10	80	13	50	40
T 67219	M 10	100*	13	75	50
T 32577	M 10	125	13	75	65
T 67220	M 10	160*	13	100	80
T 32578	M 10	200	13	125	100
T 32579	M 12	50	15	25	35
T 67221	M 12	63*	15	32	50
T 32580	M 12	80	15	50	60
T 59935	M 12	100*	15	63	70
T 32627	M 12	125	15	75	90
T 67222	M 12	160*	15	100	115
T 32630	M 12	200	15	125	140
T 69097	M 14	63*	17	32	60
T 69098	M 14	100*	17	63	95
T 69099	M 14	160*	17	100	155
T 69100	M 14	250*	17	160	240
T 32632	M 16	63	19	32	85
T 67223	M 16	80*	19	50	105
T 32635	M 16	100	19	63	130
T 67224	M 16	125*	19	75	160
T 32636	M 16	160	19	100	210
T 67225	M 16	200*	19	125	280
T 32638	M 16	250	19	160	325
T 67226	M 16	315*	19	180	425
T 67227	M 16	500*	19	315	650
T 32640	M 20	80	27	32	160
T 32641	M 20	125	27	70	255
T 41802	M 20	160*	27	100	330
T 32643	M 20	200	27	125	410
T 41803	M 20	250*	27	160	510
T 32647	M 20	315	27	190	640
T 41804	M 20	400*	27	250	815
T 41805	M 20	500*	27	315	1020

Bemaßungen, wenn nicht anders angegeben in Millimeter (mm).
Die mit * versehenen Abmessungen sind in der DIN nicht enthalten.

Stiftschraube

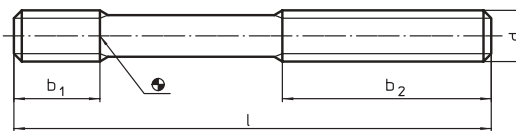
für Mutter für T-Nut

DIN 6379

Halder

Werkstoff

Vergütungsstahl



Bestell-Nr.	d	l	b1	b2	$\frac{g}{d}$ g
T 32650	M 24	100	35	45	290
T 69102	M 24	125*	35	63	380
T 32652	M 24	160	35	100	470
T 66753	M 24	200*	35	125	580
T 32655	M 24	250	35	160	730
T 66993	M 24	315*	35	200	920
T 32657	M 24	400	35	250	1160
T 69103	M 24	500*	35	315	1460
T 69104	M 24	630*	35	315	1850
T 34858	M 30	125	43	56	620
T 34859	M 30	200	43	125	960
T 34860	M 30	315	43	190	1550
T 34861	M 30	500	43	315	2460
T 69105	M 30	700*	43	400	3540
T 69106	M 36	160	51	80	1150
T 69107	M 36	250	51	160	1800
T 69108	M 36	400	51	250	2850
T 69109	M 36	700*	51	400	5130

Bemaßungen, wenn nicht anders angegeben in Millimeter (mm).
Die mit * versehenen Abmessungen sind in der DIN nicht enthalten.

Werkstoff:

Vergütungsstahl Güte 8.8, schwarz

Hinweis:

Die Stiftschrauben ergeben zusammen mit T-Nutensteinen DIN 508 (siehe Seite 132), Muttern DIN 6330 (siehe Seite 143) und Scheiben DIN 6340 (siehe Seite 142) die kompletten Aufspannschrauben. Anziehdrehmomente und Festigkeiten siehe Anhang - Technische Daten.