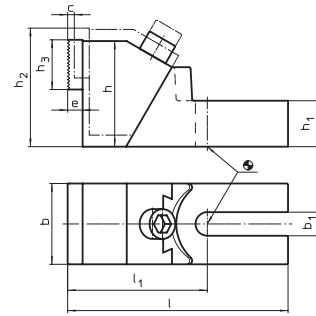



Stabilspannbacke

Halder

Werkstoff

siehe unten



Bestell-Nr.	b1	c	h	h1	h2	h3	b	l	l1	e	 g
T 69605	19	8	85	37	99	40	65	177.5	112.5	12	4400
T 69656	26	11	100	45	118	40	75	226.5	136.5	12	6800

Bemaßungen, wenn nicht anders angegeben in Millimeter (mm).

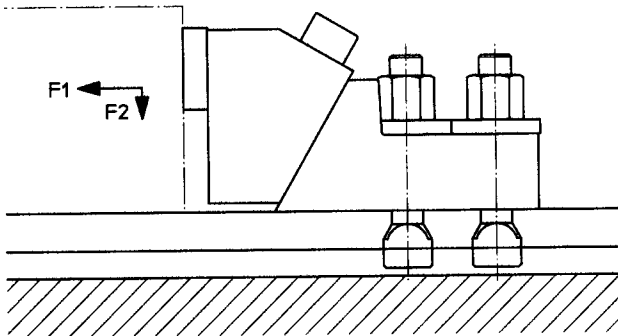
Werkstoff:

Grundkörper: Temperguß

Spannbacken: Stahl einsatzgehärtet

Hinweis:

Durch eine große Spannbacke eignet sich der Spanner zum seitlichen Spannen von hohen Werkstücken. Die Spannkraft wirkt nach vorn und unten. Spannplatte umdrehbar, auf geschliffene oder geriffelte Seite.



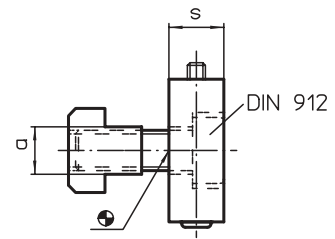
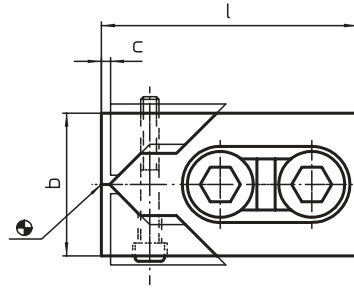
b1	a Nutenmaß	F1 kN	F2 kN
19	12	8	1.2
	14	15	2.2
	16	20	3.0
	18	28	4.2
26	20	30	4.5
	22	30	4.5
	24	32	4.8
	28	32	4.8
	30	36	5.4

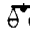
Tiefspannbacke

Halder

Werkstoff

Stahl vergütet



Bestell-Nr.	a Nutenmaß	b	c	l	s	F1 kN	F2 kN	Schraube DIN 912	 g
T 33472	12	40	3	80	20	16	0.6	M 10 x 30	500
T 33473	14	40	3	80	20	22	0.9	M 12 x 30	540
T 33474	16	50	4	100	25	32	1.2	M 14 x 35	1000
T 33475	18	50	4	100	25	36	1.4	M 16 x 40	1040
T 33476	20	50	4	100	25	36	1.4	M 16 x 40	1150
T 33477	22	78	5	140	30	36	1.4	M 20 x 45	2670
T 33479	24	78	5	140	30	36	1.4	M 20 x 45	2830
T 33480	28	78	5	140	30	40	1.6	M 24 x 50	3090

Bemaßungen, wenn nicht anders angegeben in Millimeter (mm).

Werkstoff:

Stahl vergütet, schwarz

Hinweis:

Keilspanner für flache Werkstücke. Einfache Bedienung. Horizontale Spannschraube. Maximale Spannkraft horizontal und vertikal.

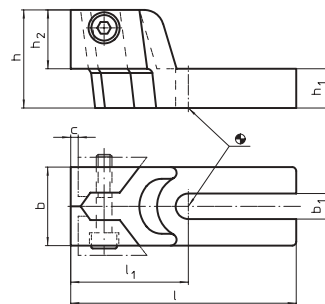
Tiefspannbacke

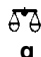
hoch

Halder

Werkstoff

siehe unten



Bestell-Nr.	b1	c	h	h1	h2	b	l	l1	 g
T 69675	13	3	50	20	30	40	115	60	1000
T 69696	19	4	60	25	35	50	150	72	1550

Bemaßungen, wenn nicht anders angegeben in Millimeter (mm).

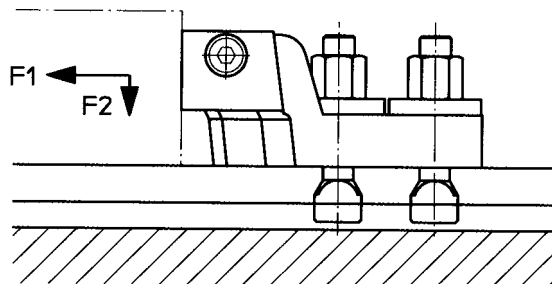
Werkstoff:

Grundkörper: Sphäroguß

Spannbacke: Stahl vergütet

Hinweis:

Keilspanner für flache Werkstücke. Einfache Bedienung. Horizontale Spannschraube. Maximale Spannkraft horizontal und vertikal.



b1	a Nutenmaß	F1 kN	F2 kN
13	10	6	0.2
	12	10	0.4
	14	15	0.6
19	16	20	0.8
	18	28	1.1
	20	36	1.4