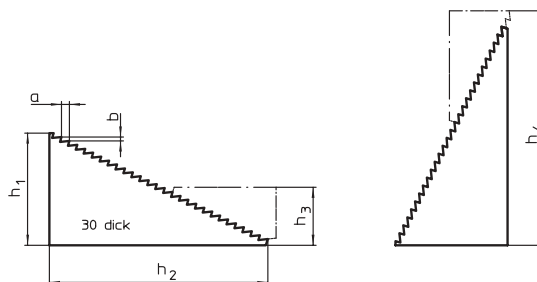


Universal-Spannunterlage

Halder

Werkstoff

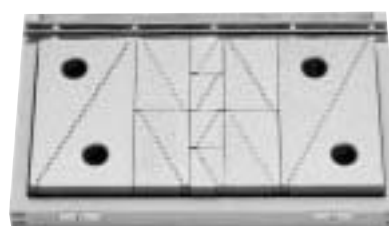
Vergütungsstahl



Bestell-Nr.	Größe	h1	h2	a	b	g
T 32395	1	20	33	4.65	2.3	90
T 32528	2	35	66	4.65	2.3	300
T 32530	3	68	131	4.65	2.3	1050

Spannunterlagensatz

Bestell-Nr.		g
T 69894	im Holzkasten	8350



Bemaßungen, wenn nicht anders angegeben in Millimeter (mm).

Werkstoff:

Vergütungsstahl lackiert

Hinweis:

Alle drei Größen sind miteinander kombinierbar.

Kombination:

Größe	Spannhöhe	
	h3 min.	h4 max.
1 - 1	22	51
1 - 2	22	79
1 - 3	22	144
2 - 2	38	107
2 - 3	38	168
3 - 3	69	208

Treppenbock

DIN 6318

Halder

Werkstoff

siehe unten

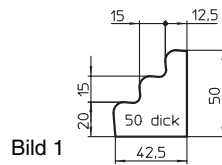


Bild 1

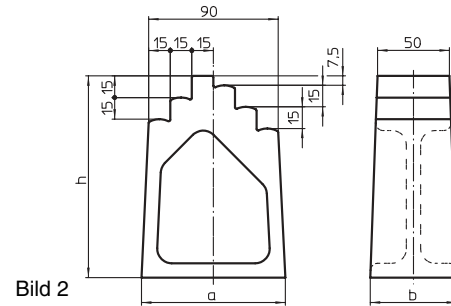


Bild 2

Bestell-Nr.	h	a	b	g
T 32394	50 (Bild 1)	42.5	50	500
T 32520	95 (Bild 2)	95.0	55	1500
T 32522	140 (Bild 2)	100.0	60	2000
T 69166	185 (Bild 2)	105.0	65	2900
T 69167	230 (Bild 2)	110.0	70	3600
T 69168	275 (Bild 2)	115.0	75	4300
T 69169	320 (Bild 2)	120.0	80	5200

Bemaßungen, wenn nicht anders angegeben in Millimeter (mm).

Werkstoff:

Spezial-Maschinenguß, lackiert, Standfläche und Treppe plangefräst.

Spannunterlage

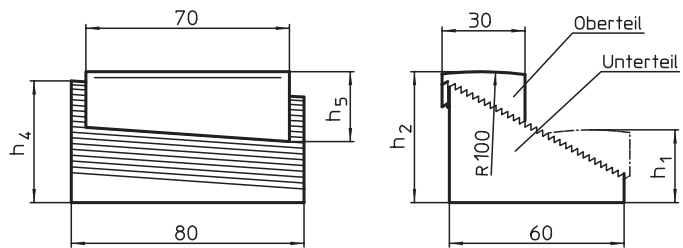
verstellbar mit Schrägverzahnung

DIN 6326

Halder

Werkstoff

Vergütungsstahl



Bestell-Nr.	Ausführung	h4	h5	Spannhöhe		g
				h1 min.	h2 max.	
T 69678	Unterteil A	42	-	-	-	850
T 69697	Unterteil B	82	-	-	-	2300
T 69698	Unterteil C	122	-	-	-	3900
T 69699	Oberteil K	-	24	-	-	200
T 69700	Oberteil G	-	44	-	-	500
T 69701	Satz AK	-	-	25	45	1050
T 69702	Satz AG	-	-	45	65	1350
T 69703	Satz AKG	-	-	25	45	1550
T 69704	Satz BK	-	-	65	85	2500
T 69705	Satz BG	-	-	85	105	2800
T 69706	Satz BKG	-	-	65	105	3000
T 69707	Satz CK	-	-	105	125	4000
T 69708	Satz CG	-	-	125	145	4300
T 69709	Satz CKG	-	-	105	145	4500

Bemaßungen, wenn nicht anders angegeben in Millimeter (mm).

Werkstoff:

Vergütungsstahl, lackiert

Hinweis:

Die Ober- und Unterteile jeder Größe können beliebig kombiniert werden.

Das Zahnprofil ist ein metrisches Gewindeprofil nach DIN 13 Blatt 1 mit einer Steigung von 2.5 mm; es liegt im Normalschnitt der Verstellebene.