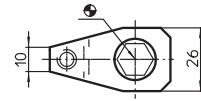
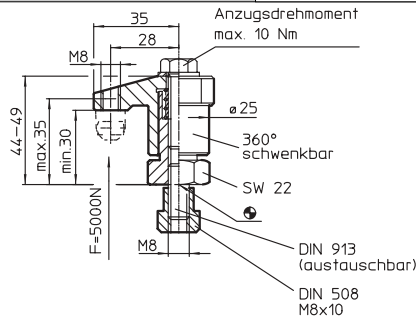


# Aufsitzspanner

**Halder**

Werkstoff

Stahl



## mit Spannschraube

| Bestell-Nr. | Größe   | <br>g |
|-------------|---------|--|
| T 32553     | 25 x 35 | 210  |

Bemaßungen, wenn nicht anders angegeben in Millimeter (mm).

### Werkstoff:

Stahl einsatzgehärtet, brüniert und geschliffen

### Hinweis:

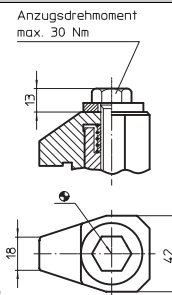
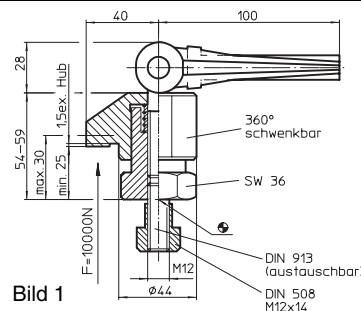
DIN 508 auch in den Größen M8x12, M8x14 lieferbar.

# Aufsitzspanner

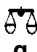
**Halder**

Werkstoff

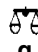
Stahl



## mit Exzenterhebel siehe Bild 1

| Bestell-Nr. | Größe   | <br>g |
|-------------|---------|--|
| T 34176     | 44 x 30 | 950  |

## mit Spannschraube siehe Bild 2

| Bestell-Nr. | Größe   | <br>g |
|-------------|---------|--|
| T 69676     | 44 x 30 | 650  |

Bemaßungen, wenn nicht anders angegeben in Millimeter (mm).

### Werkstoff:

Stahl einsatzgehärtet, brüniert und geschliffen

### Hinweis:

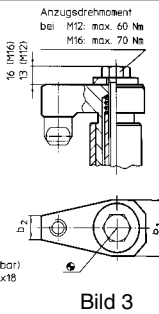
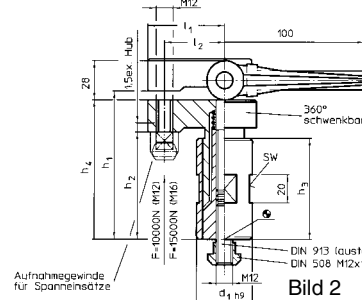
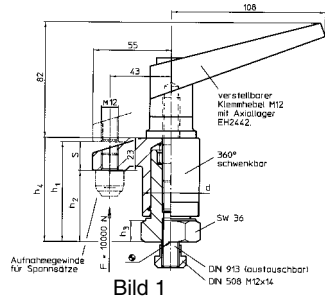
DIN 508 auch in den Größen M12x16, M12x18, M12x20 und M12x 22 lieferbar.

# Aufsitzspanner

Werkstoff

Stahl

**Halder**



mit verstellbarem Klemmhebel siehe Bild 1

| Bestell-Nr. | d1<br>h9 | h1<br>max. | h2<br>min. | h3 | h4      | l1 | l2 | b1 | b2 | SW | g    |
|-------------|----------|------------|------------|----|---------|----|----|----|----|----|------|
| T 34178     | 40       | 60         | 50         | 51 | 73- 83  | 55 | 43 | 40 | 17 | 36 | 1200 |
| T 34179     | 40       | 105        | 70         | 72 | 93-128  | 55 | 43 | 40 | 17 | 36 | 1400 |
| T 34841     | 40       | 135        | 100        | 98 | 123-158 | 55 | 43 | 40 | 17 | 36 | 1570 |
| T 34843     | 60       | 135        | 100        | 98 | 123-158 | 65 | 53 | 49 | 17 | 55 | 3000 |

mit Exzenterhebel siehe Bild 2

|         |    |     |     |    |         |    |    |    |    |    |      |
|---------|----|-----|-----|----|---------|----|----|----|----|----|------|
| T 34843 | 60 | 135 | 100 | 98 | 123-158 | 65 | 53 | 49 | 17 | 55 | 3000 |
|---------|----|-----|-----|----|---------|----|----|----|----|----|------|

mit Spannschraube siehe Bild 3

|         |    |      |     |    |         |    |    |    |    |    |      |
|---------|----|------|-----|----|---------|----|----|----|----|----|------|
| T 34180 | 40 | 60   | 50  | 51 | 73- 83  | 55 | 43 | 40 | 17 | 36 | 900  |
| T 34181 | 40 | 105  | 70  | 72 | 93-128  | 55 | 43 | 40 | 17 | 36 | 1100 |
| T 34842 | 40 | 135  | 100 | 98 | 123-158 | 55 | 43 | 40 | 17 | 36 | 1279 |
| T 34849 | 60 | 135  | 100 | 98 | 123-158 | 65 | 53 | 49 | 17 | 55 | 2700 |
| T 69159 | 60 | 135* | 100 | 98 | 123-158 | 69 | 53 | 58 | 24 | 55 | 2900 |

Bemaßungen, wenn nicht anders angegeben in Millimeter (mm).

\* mit Gewindestift DIN 913 M 16

## Werkstoff:

Stahl einsatzgehärtet, brüniert und geschliffen

## Hinweis:

Die Spannhöhe kann mit Höhenzylindern (siehe Seite 172) vergrößert bzw. mit Spanneinsätzen (z.B. siehe Seite 125) verringert werden.

## Die Spanner haben folgende Vorteile:

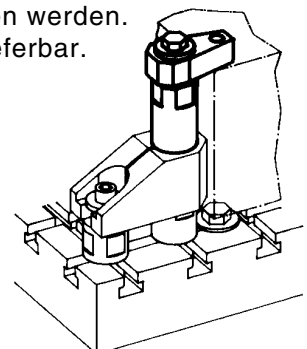
- schnelles Spannen von Hand über verstellbarer Klemmhebel bzw. Exzenterhebel oder Spannschraube
- leichter und rascher Werkstückwechsel durch Wegschwenken der Spannpratze
- kompakte Ausführung, deshalb geringer Platzbedarf beim Spannen
- einfache Anpassung auch an große Spannhöhen mit den Höhenzylindern (siehe Seite 172)

Die Spanner lassen sich auf drei Arten befestigen:

- 1) in einer T-Nute
- 2) mit dem Gewindestift direkt in die Platte, z.B. einer Vorrichtung
- 3) mit Hilfe eines Stützkörpers (nur Größe 40, siehe Seite 173)

Der Zylinder muß vollflächig aufliegen. Die Spannhöhe h1 darf nicht überschritten werden.

DIN 508 auch in den Größen M 12x16, M 12x18, M 12x20, M 12x22, M 16x20 lieferbar.

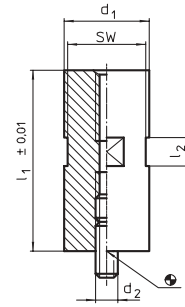


# Höhenzylinder für Aufsitzspanner

**Halder**

Werkstoff

Stahl



| Bestell-Nr. | d1 | l1<br>±0.01 | d2   | SW | l2 | g    |
|-------------|----|-------------|------|----|----|------|
| T 32555     | 25 | 20          | M 8  | 22 | 10 | 71   |
| T 32664     | 25 | 40          | M 8  | 22 | 20 | 140  |
| T 32666     | 25 | 80          | M 8  | 22 | 20 | 285  |
| T 34813     | 40 | 35          | M 12 | 36 | 20 | 305  |
| T 34814     | 40 | 70          | M 12 | 36 | 20 | 630  |
| T 34815     | 40 | 140         | M 12 | 36 | 20 | 1315 |
| T 34816     | 40 | 35          | M 16 | 36 | 20 | 305  |
| T 34817     | 40 | 70          | M 16 | 36 | 20 | 630  |
| T 34818     | 40 | 140         | M 16 | 36 | 20 | 1315 |
| T 34819     | 60 | 35          | M 12 | 55 | 20 | 700  |
| T 34820     | 60 | 70          | M 12 | 55 | 20 | 1440 |
| T 34821     | 60 | 140         | M 12 | 55 | 20 | 3000 |
| T 34822     | 60 | 35          | M 16 | 55 | 20 | 700  |
| T 34823     | 60 | 70          | M 16 | 55 | 20 | 1440 |
| T 34824     | 60 | 140         | M 16 | 55 | 20 | 3000 |

Bemaßungen, wenn nicht anders angegeben in Millimeter (mm).

**Werkstoff:**

Stahl einsatzgehärtet, brüniert, geschliffen

**Hinweis:**

Toleranz d1 40 - 60 h9.

