

Sechskantmutter

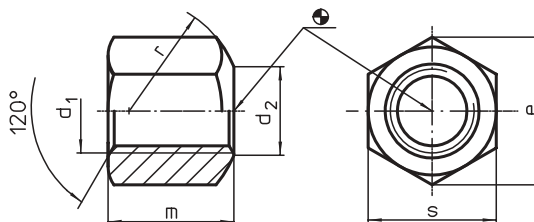
(Höhe 1.5 d)

DIN 6330

Halder

Werkstoff

siehe unten



| Stahl | Nirosta* | d1 | d2 | e | m | r | s | g |
|-------------|-------------|------|------|------|----|------|----|-----|
| Bestell-Nr. | Bestell-Nr. | | | | | | | |
| T 32735 | - | M 6 | 7.0 | 11.5 | 9 | 9.0 | 10 | 5 |
| T 32739 | T 69122 | M 8 | 9.0 | 15.0 | 12 | 11.0 | 13 | 9 |
| T 32746 | T 69123 | M 10 | 11.5 | 18.5 | 15 | 15.0 | 16 | 20 |
| T 32750 | T 69124 | M 12 | 14.0 | 20.8 | 18 | 17.0 | 18 | 28 |
| T 32751 | - | M 14 | 16.0 | 24.2 | 21 | 20.0 | 21 | 45 |
| T 32752 | T 69125 | M 16 | 18.0 | 27.7 | 24 | 22.0 | 24 | 58 |
| T 32753 | - | M 18 | 20.0 | 31.2 | 27 | 24.5 | 27 | 83 |
| T 32754 | T 69126 | M 20 | 22.0 | 34.6 | 30 | 27.0 | 30 | 110 |
| T 32755 | - | M 22 | 24.0 | 39.3 | 33 | 29.0 | 34 | 130 |
| T 32756 | - | M 24 | 26.0 | 41.6 | 36 | 32.0 | 36 | 195 |
| T 34853 | - | M 30 | 32.0 | 53.1 | 45 | 41.0 | 46 | 405 |
| T 69121 | - | M 36 | 38.0 | 63.5 | 54 | 50.0 | 55 | 715 |

Bemaßungen, wenn nicht anders angegeben in Millimeter (mm).
Die mit * versehenen Abmessungen sind in der DIN nicht enthalten.

Werkstoff:

Stahl Güte 10, schwarz

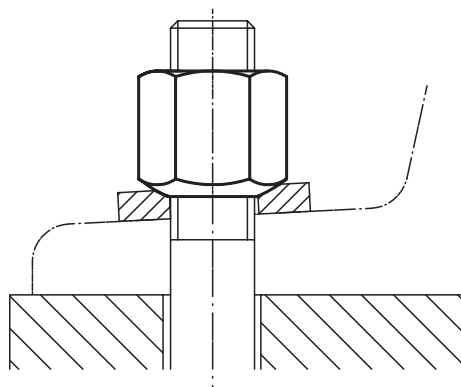
Nirosta 1.4305

Hinweis:

Kugelfläche passend zu Kegelpfannen DIN 6319 siehe Seite 140 und 141.

Mit dieser Kombination können nicht parallele Spannflächen ausgeglichen werden.

Anziehdrehmomente und Festigkeiten siehe Anhang - Technische Daten.



Sechskantmutter

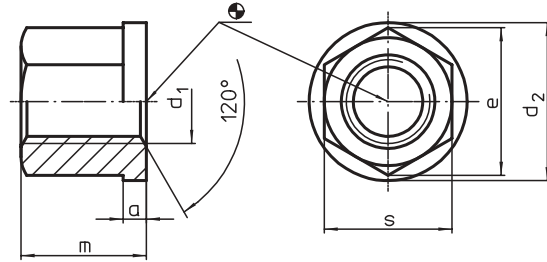
mit Bund (Höhe 1.5 d)

DIN 6331

Halder

Werkstoff

siehe unten



| Stahl | Nirosta* | d1 | a | d2 | e | m | s | g |
|-------------|-------------|------|------|----|------|----|----|-----|
| Bestell-Nr. | Bestell-Nr. | | | | | | | |
| T 32681 | - | M 6 | 3.0 | 14 | 11.5 | 9 | 10 | 6 |
| T 32683 | T 69128 | M 8 | 3.5 | 18 | 15.0 | 12 | 13 | 12 |
| T 32684 | T 69129 | M 10 | 4.0 | 22 | 18.5 | 15 | 16 | 22 |
| T 32686 | T 69130 | M 12 | 4.0 | 25 | 20.8 | 18 | 18 | 31 |
| T 32688 | - | M 14 | 4.0 | 28 | 24.2 | 21 | 21 | 50 |
| T 32689 | T 69131 | M 16 | 5.0 | 31 | 27.7 | 24 | 24 | 69 |
| T 32690 | - | M 18 | 5.0 | 34 | 31.2 | 27 | 27 | 97 |
| T 32691 | T 69132 | M 20 | 6.0 | 37 | 34.6 | 30 | 30 | 127 |
| T 32692 | - | M 22 | 6.0 | 40 | 39.3 | 33 | 34 | 179 |
| T 32693 | - | M 24 | 6.0 | 45 | 41.6 | 36 | 36 | 215 |
| T 34851 | - | M 30 | 8.0 | 58 | 53.1 | 45 | 46 | 468 |
| T 69127 | - | M 36 | 10.0 | 68 | 63.5 | 54 | 55 | 787 |

Bemaßungen, wenn nicht anders angegeben in Millimeter (mm).
Die mit * versehenen Abmessungen sind in der DIN nicht enthalten.

Werkstoff:

Stahl Güte 10, schwarz

Nirosta 1.4305

Hinweis:

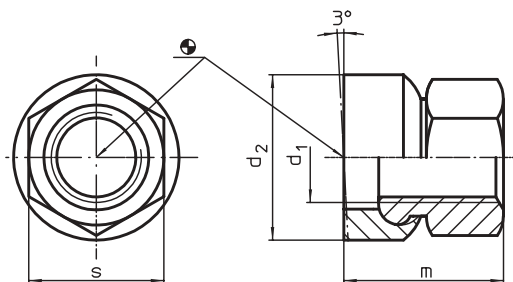
Anziehdrehmomente und Festigkeiten siehe Anhang - Technische Daten.

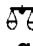
Sechskantmutter mit Kugelfanne

Halder

Werkstoff

Stahl



| Bestell-Nr. | d1 | d2 | m | s |  g |
|-------------|------|----|------|----|--|
| T 32529 | M 8 | 17 | 14.0 | 13 | 12 |
| T 32532 | M 10 | 21 | 17.5 | 16 | 27 |
| T 32534 | M 12 | 24 | 21.5 | 18 | 38 |
| T 32536 | M 16 | 30 | 28.0 | 24 | 68 |
| T 32537 | M 20 | 36 | 35.0 | 30 | 140 |
| T 32541 | M 24 | 44 | 42.5 | 36 | 255 |
| T 69133 | M 30 | 55 | 56.0 | 46 | 530 |

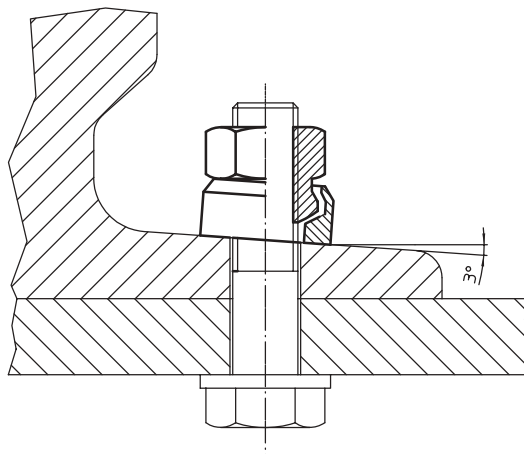
Bemaßungen, wenn nicht anders angegeben in Millimeter (mm).

Werkstoff:

Stahl vergütet, brüniert

Hinweis:

Anziehdrehmomente und Festigkeiten siehe Anhang - Technische Daten.



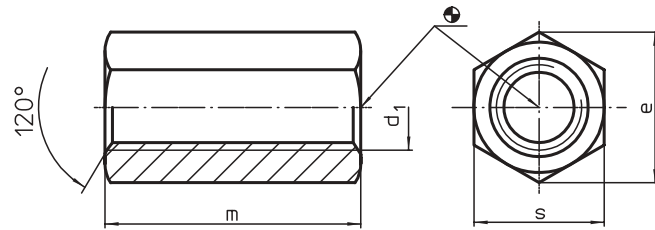
Verlängerungsmutter


(Höhe 3 d)

Halder

Werkstoff

Stahl



| Bestell-Nr. | d1 | e | m | s |  g |
|-------------|------|------|-----|----|---|
| T 32694 | M 6 | 11.5 | 18 | 10 | 9 |
| T 32695 | M 8 | 15.0 | 24 | 13 | 19 |
| T 32696 | M 10 | 18.5 | 30 | 16 | 36 |
| T 32697 | M 12 | 20.8 | 36 | 18 | 50 |
| T 32698 | M 14 | 24.2 | 42 | 21 | 81 |
| T 32726 | M 16 | 27.7 | 48 | 24 | 119 |
| T 32727 | M 20 | 34.6 | 60 | 30 | 234 |
| T 32730 | M 24 | 41.6 | 72 | 36 | 402 |
| T 34850 | M 30 | 53.1 | 90 | 46 | 838 |
| T 69134 | M 36 | 63.5 | 108 | 55 | 1470 |

Bemaßungen, wenn nicht anders angegeben in Millimeter (mm).

Werkstoff:

Stahl Güte 10, schwarz

Hinweis:

Anziehdrehmomente und Festigkeiten siehe Anhang - Technische Daten.