

Spanneisen

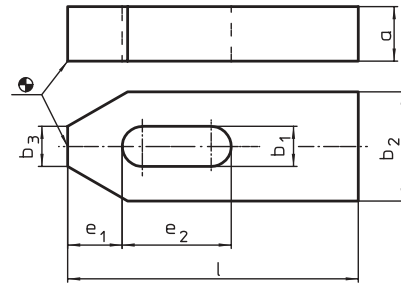
flach

DIN 6314

Halder

Werkstoff

Vergütungsstahl



Bestell-Nr.	b1	l	a	b2	b3	e1	e2	für Schrauben		g
								metrisch	Zoll	
T 32383	7	50	10	20	8	10	20	M 6	1/4"	60
T 32432	9	60	12	25	10	13	22	M 8	5/16"	110
T 32433	11	80	15	30	12	15	30	M 10	3/8"	220
T 32435	14	100	20	40	14	21	40	M 12, M 14	1/2"	490
T 32437	14	125	20	40	14	21	50	M 12, M 14	1/2"	600
T 32445	18	125	25	50	18	26	45	M 16, M 18	5/8"	960
T 32450	18	160	25	50	18	26	65	M 16, M 18	5/8"	1230
T 32453	22	160	30	60	22	30	60	M 20, M 22	3/4"	1830
T 32454	22	200	30	60	22	30	80	M 20, M 22	3/4"	2290
T 32456	26	200	30	70	26	35	80	M 24	1"	2650
T 32457	26	250	30	70	26	35	105	M 24	1"	3320
T 69145	34	250	40	80	34	45	100	M 30	1 1/4"	5000
T 69146	34	315	50	80	34	45	130	M 30	1 1/4"	6300

Bemaßungen, wenn nicht anders angegeben in Millimeter (mm).

Spanneisen

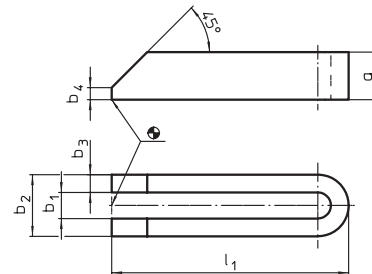
gabelförmig

DIN 6315 B

Halder

Werkstoff

Vergütungsstahl



Bestell-Nr.	b1	l1	a	b2	b3	b4	für Schrauben		g
							metrisch	Zoll	
T 32384	7	60	12	19	6	3	M 6	1/4"	60
T 32462	9	80	15	25	8	4	M 8	5/16"	140
T 32464	11	100	20	31	10	5	M 10	3/8"	300
T 32465	14	125	25	38	12	6	M 12, M 14	1/2"	540
T 32467	14	160	25	38	12	6	M 12, M 14	1/2"	690
T 32469	14	200	25	38	12	6	M 12, M 14	1/2"	900
T 32472	18	160	30	48	15	8	M 16, M 18	5/8"	1080
T 32474	18	200	30	48	15	8	M 16, M 18	5/8"	1360
T 32476	18	250	40	48	15	10	M 16, M 18	5/8"	2260
T 32479	22	200	40	52	15	10	M 20, M 22	3/4"	1800
T 32481	22	250	40	62	20	10	M 20, M 22	3/4"	3020
T 32483	22	315	40	62	20	10	M 20, M 22	3/4"	3830
T 32485	26	200	40	66	20	10	M 24	1"	2400
T 32487	26	250	40	66	20	10	M 24	1"	3050
T 69148	26	315	40	66	20	10	M 24	1"	3850
T 69149	34	250	50	74	20	12	M 30	1 1/4"	3750
T 69150	34	315	50	74	20	12	M 30	1 1/4"	4750
T 69151	34	400	50	74	20	12	M 30	1 1/4"	6100
T 69152	40	400	60	100	30	12	M 36	1 1/2"	11000
T 69153	40	600	60	100	30	12	M 36	1 1/2"	16500

Bemaßungen, wenn nicht anders angegeben in Millimeter (mm).

Werkstoff:

Vergütungsstahl lackiert

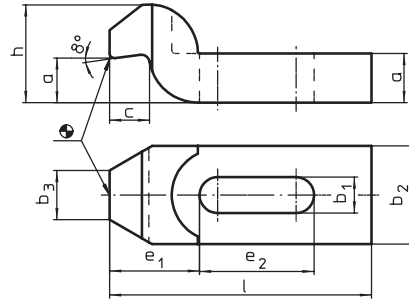
Spanneisen

gekröpft

DIN 6316

Halder

Werkstoff
Vergütungsstahl



Bestell-Nr.	b1	l	a	b2	b3	c	e1	e2	h	für Schrauben		g
										metrisch	Zoll	
T 32385	7	60	10	20	10	8	20	20	20	M 6	1/4"	80
T 32494	9	80	12	25	12	9	25	25	24	M 8	5/16"	160
T 32495	11	100	15	30	15	12	32	32	30	M 10	3/8"	300
T 32496	14	125	20	40	20	16	40	40	40	M 12, M 14	1/2"	660
T 32497	18	125	25	50	25	20	49	40	50	M 16, M 18	5/8"	1050
T 32498	18	160	25	50	25	20	49	50	50	M 16, M 18	5/8"	1360
T 32499	22	160	30	60	30	24	55	55	60	M 20	3/4"	1940
T 32500	22	200	30	60	30	24	55	70	60	M 20	3/4"	2500
T 32501	26	200	35	70	35	28	72	60	70	M 24	1"	3400
T 32502	26	250	35	70	35	28	72	80	70	M 24	1"	4300
T 69155	34	250	40	80	40	40	91	70	80	M 30	1 1/4"	4500
T 69156	34	315	50	80	40	40	91	70	100	M 30	1 1/4"	9000

Bemaßungen, wenn nicht anders angegeben in Millimeter (mm).

Werkstoff:

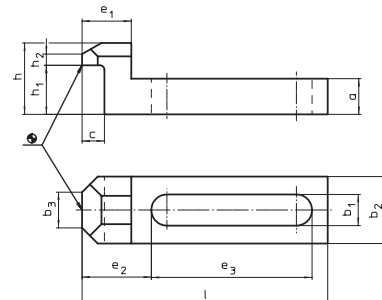
Vergütungsstahl lackiert

Spanneisen

abgesetzt

Halder

Werkstoff
Vergütungsstahl



Bestell-Nr.	b1	l	a	b2	b3	c	e1	e2	e3	h	h1	h2	für Schrauben		g
													metrisch	Zoll	
T 69596	7	55	8	15	8	5	11	15.5	36	16	11	2	M 6	1/4"	38
T 69615	9	70	10	20	10	8	15	19.5	46	20	14	3	M 8	5/16"	77
T 69616	11	90	13	25	12	10	19	26.5	58	25	18	4	M 10	3/8"	164
T 69617	13	115	16	30	15	12	24	32.5	75	32	23	5	M 12	1/2"	404
T 69618	17	145	20	40	20	14	29	38.5	99	40	28	6	M 16	5/8"	643

Bemaßungen, wenn nicht anders angegeben in Millimeter (mm).

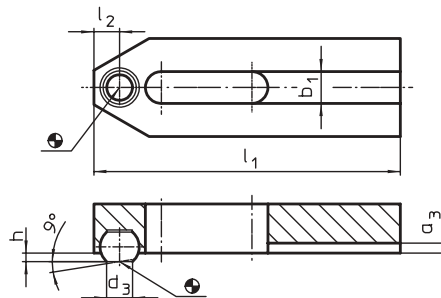
Werkstoff:

Vergütungsstahl vergütet, brüniert

Spanneisen mit abgeflachter Kugel

Halder

Werkstoff
Vergütungsstahl



Bestell-Nr.	b1	l1	d3	a3	h	l2	Kugel ø	g
T 32387	7	50	5.8	2.5	1.6	5.0	8.5	60
T 32507	9	60	7.2	3.0	2.0	6.5	10.0	110
T 32508	11	80	8.6	3.5	2.7	7.5	12.0	220
T 32509	13	125	10.5	4.0	3.5	10.5	16.0	600

Bemaßungen, wenn nicht anders angegeben in Millimeter (mm).

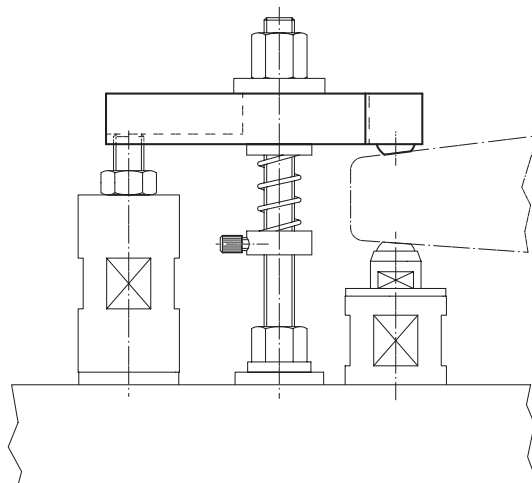
Werkstoff:

Spanneisen: Vergütungsstahl, brüniert

Kugel: Kugellagerstahl gehärtet, blank

Hinweis:

Kugel gegen Verdrehen gesichert.



Spanneisen mit Nase

Halder

Werkstoff
Stahl vergütet

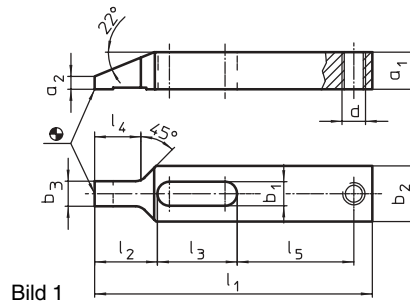


Bild 1

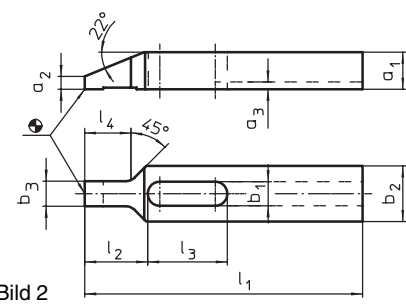


Bild 2

mit Gewinde für Stellschraube siehe Bild 1

Bestell-Nr.	b1	l1	a1	a2	b2	b3	d	l2	l3	l4	l5	max. Anzugs- moment Nm	g
T 69597	7	80	8	2.5	15	7.5	M 6	17	23	13	34	5	50
T 69619	9	100	12	4.0	20	9.5	M 8	22	29	17	42	12	130
T 69620	11	125	15	5.0	25	11.5	M 10	28	36	21	52	30	260
T 69621	13	150	20	7.0	30	13.5	M 12	34	43	25	63	55	500
T 69622	17	175	25	9.0	35	15.5	M 16	40	52	29	70	80	800

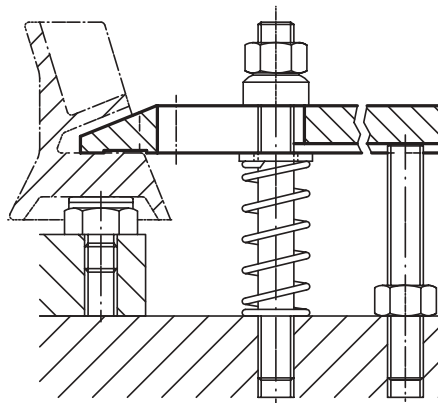
mit Nut siehe Bild 2

Bestell-Nr.	b1	l1	a1	a2	a3	b2	b3	l2	l3	l4	l5	max. Anzugs- moment Nm	g
T 32386	7	80	8	2.5	2.5	15	7.5	17	23	13	34	5	50
T 32503	9	100	12	4.0	3.0	20	9.5	22	29	17	42	12	130
T 32504	11	125	15	5.0	3.5	25	11.5	28	36	21	52	30	260
T 32505	13	150	20	7.0	4.0	30	13.5	34	43	25	63	55	500
T 32506	17	175	25	9.0	4.5	35	15.5	40	52	29	70	80	800

Bemaßungen, wenn nicht anders angegeben in Millimeter (mm).

Werkstoff:

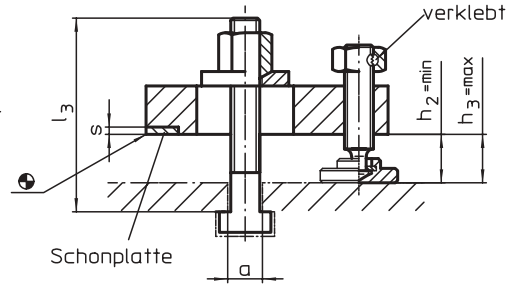
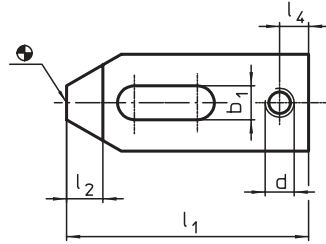
Stahl vergütet, brüniert



Spanneisen mit Schonplatte

Halder

Werkstoff
Vergütungsstahl



mit Stellschraube und Spannschraube

Bestell-Nr.	a	l3	b1	Spannhöhe		l1	d	l2	l4	s	g
				h2 min.	h3 max.						
T 69598	8	50	9	8	15	60	M 8	10	8	2	200
T 69623	8	80	9	8	45	60	M 8	10	8	2	220
T 69624	10	65	11	10	22	80	M 10	12	10	2	385
T 69625	10	100	11	10	57	80	M 10	12	10	2	420
T 69626	12	80	14	10	26	100	M 12	15	12	3	740
T 69627	12	125	14	10	71	100	M 12	15	12	3	805
T 69628	14	80	14	10	24	100	M 12	15	12	3	755
T 69629	14	125	14	10	69	100	M 12	15	12	3	820
T 69630	16	100	18	12	30	125	M 16	20	16	3	1470
T 69631	16	160	18	12	90	125	M 16	20	16	3	1630
T 69632	18	100	18	12	28	125	M 16	20	16	3	1490
T 69633	18	160	18	12	88	125	M 16	20	16	3	1650

nur mit Stellschraube

T 69599	-	-	9	8	15	60	M 8	10	8	2	150
T 69634	-	-	9	8	45	60	M 8	10	8	2	160
T 69635	-	-	11	10	22	80	M 10	12	10	2	295
T 69636	-	-	11	10	57	80	M 10	12	10	2	310
T 69637	-	-	14	10	26	100	M 12	15	12	3	590
T 69638	-	-	14	10	71	100	M 12	15	12	3	620
T 69639	-	-	14	10	24	100	M 12	15	12	3	590
T 69640	-	-	14	10	69	100	M 12	15	12	3	620
T 69641	-	-	18	12	30	125	M 16	20	16	3	1150
T 69642	-	-	18	12	90	125	M 16	20	16	3	1220
T 69643	-	-	18	12	28	125	M 16	20	16	3	1150
T 69644	-	-	18	12	88	125	M 16	20	16	3	1220

ohne Zubehör

T 69600	-	-	9	-	-	60	M 8	10	8	2	105
T 69645	-	-	11	-	-	80	M 10	12	10	2	210
T 62433	-	-	14	-	-	100	M 12	15	12	3	480
T 69647	-	-	18	-	-	125	M 16	20	16	3	940

Bemaßungen, wenn nicht anders angegeben in Millimeter (mm).

Werkstoff:

Spanneisen: Vergütungsstahl, brüniert **Schonplatte:** Messing aufgelötet

Hinweis:

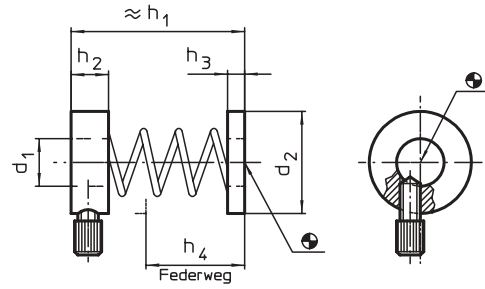
Die Schonplatte schützt das Werkstück vor Beschädigungen. Mit der Kombination Mutter DIN 6330 B (siehe Seite 143) / Kegelpfanne DIN 6319 G (siehe Seite 140 und 141) an der Spannschraube und Druckstück DIN 6311 (siehe Seite 116 abnehmbar) werden mit der Stellschraube Unparallelitäten ausgeglichen. Das Spanneisen ist beidseitig einsetzbar (weiche, harte Spannfläche).

Abstützelement für Spanneisen

Werkstoff

siehe unten

Halder



Bestell-Nr.	d1	d2	h1	h2	h3	h4	für Schraube	g
T 32388	8.5	24	35	11	5	14	M 6 - M 8	25
T 32510	14.0	28	51	11	5	29	M 10 - M 12	30
T 32511	16.5	35	60	12	5	35	M 16	40

Bemaßungen, wenn nicht anders angegeben in Millimeter (mm).

Werkstoff:

Ringe: AL, hochfest

Rändelschraube: Messing

Feder: Nirosta

