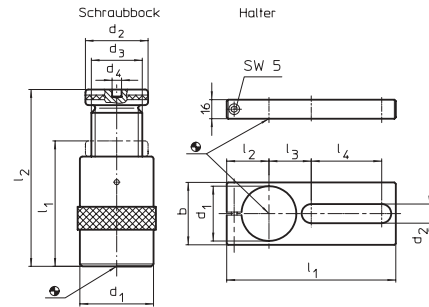


# Schraubbock, Halter, Aufsatz

**Halder**

Werkstoff

Stahl

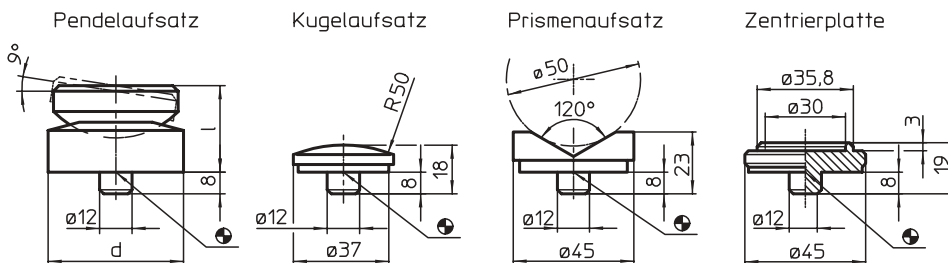


## Schraubbock

Bestell-Nr.	l2 Spannhöhe max.	l1 min.	d1	d2	d3	d4	Tragkraft kN	g
T 32531	50	38	31	32	20	-	15	190
T 32642	52	42	50	50	30	12	60	550
T 32645	70	50	50	50	30	12	60	650
T 32646	100	70	50	50	30	12	60	900
T 32648	140	100	68	65	40	12	100	2700
T 32649	210	140	80	70	50	12	170	4600
T 69165	300	190	100	80	65	12	350	9700

## Halter

Bestell-Nr.	d1	b	d2	l1	l2	l3	l4	für Schraubbock	g
T 32533	32	40	18.5	175	30	35	90	Gr. 50	510
T 32651	50	60	20.5	190	38	46	90	Gr. 52, 70, 100	905
T 32654	70	80	24.5	210	48	54	90	Gr. 140	1300



## Pendelaufsatz

Bestell-Nr.	d	l	für Schraubbock	g
T 32543	50	32	Gr. 52, 70, 100	350
T 32656	65	35	Gr. 140, 210	600
T 32535	Zentrierplatte		Gr. 52, 70, 100	120
T 32538	Kugelaufsatz		Gr. 52 - 300	90
T 32539	Prismenaufsatz		Gr. 52 - 300	120

Bemaßungen, wenn nicht anders angegeben in Millimeter (mm).

### Werkstoff:

**Schraubbock:** Stahl 1.0503 lackiert

**Halter:** Stahl brüniert

**Aufsatz:** Stahl einstückgeh., brüniert

### Hinweis:

Trapezgewinde selbsthemmend, Spindel mit Endsicherung. Mit den Haltern lassen sich die Schraubböcke so fixieren, daß sie bei einem Werkstückwechsel nicht verrutschen. Außerdem ermöglichen sie einen Einsatz der Schraubböcke auf vertikalen Aufspannflächen. Schraubböcke werden häufig auch zum Unterstützen von Werkstücken benutzt. Die Verwendung der Pendelaufsätze garantiert dabei eine lagegerechte Auflagefläche. Mit der Zentrierplatte als Zwischenstück können mehrere Schraubböcke der Größen 52, 70 und 100 übereinander gesetzt werden.