

Schnappverschluß

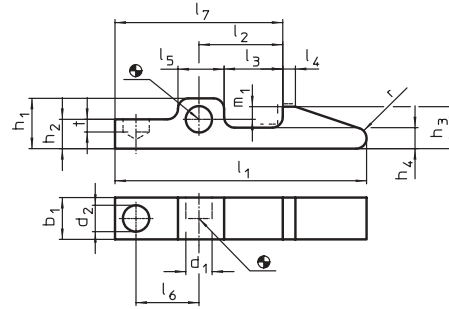
Schnapper mit Feder

DIN 6310

Halder

Werkstoff

Stahl



Bestell-Nr.	l1	b1 -0.2	d1 E9	d2	h1	h2	h3	h4	l2 ±0.1	l3	l4	l5	l6	l7	m1	t	r	g
T 31931	45	8	4	5.0	9.5	5.5	8	4	15	10	2	9	11	30	2.5	1.5	1.6	15
T 31943	60	10	5	6.3	12.0	7.0	10	5	20	14	3	11	15	40	3.0	3.0	2.5	32
T 31944	80	14	6	8.0	15.0	9.0	14	7	30	22	5	14	23	60	5.0	5.0	4.0	80

Bemaßungen, wenn nicht anders angegeben in Millimeter (mm).

Werkstoff:

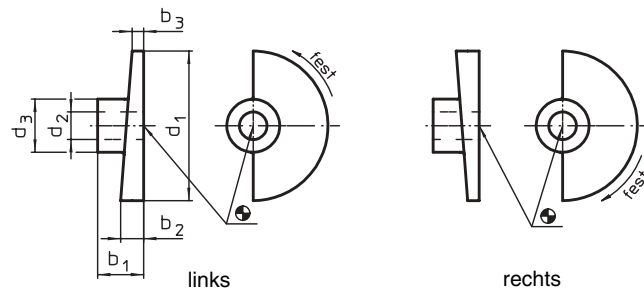
Vergütungsstahl brüniert, Schnappnase gehärtet

Türriegel

Halder

Werkstoff

Sintermetall



rechts Bestell-Nr.	links Bestell-Nr.	d1	d2 H8	d3	b1	b2	b3	g
T 33212	T 33216	35	8	18	15	7	3	40
T 33213	T 33217	35	10	18	15	7	3	40
T 33214	T 33218	65	12	23	20	10	5	135
T 33215	T 33219	80	16	27	24	12	6	225

Bemaßungen, wenn nicht anders angegeben in Millimeter (mm).

Hinweis:

Verriegeln durch Rechtsdrehung oder Linksdrehung.

Spannriegel

Spannhebel, Spanschraube

Halder

Werkstoff

siehe unten

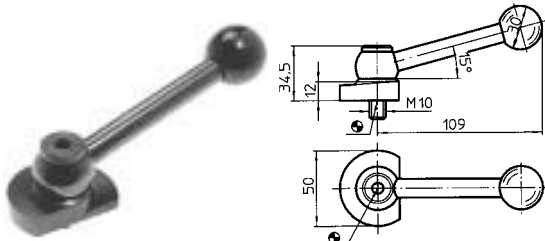


Bild 1

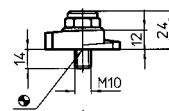


Bild 2

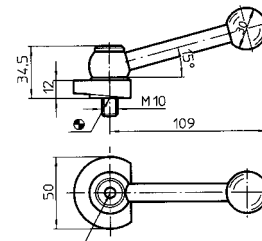


Bild 3

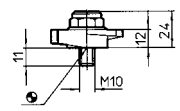
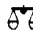
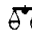


Bild 4

Spannhebel, nachstellbar siehe Bild 1

Bestell-Nr.	 g
T 33346	310

Spannhebel, nachstellbar siehe Bild 3

Bestell-Nr.	 g
T 33348	310

Spanschraube siehe Bild 2

T 33347	154
---------	-----

Spanschraube siehe Bild 4

T 33349	154
---------	-----

Werkstoff:

Stahl brüniert, Spannriegel und Scheibe einsatzgehärtet, Schraubenbolzen nitriert.
Kugelknopf DIN 319 Kunststoff schwarz.

Hinweis:

Bild 1 und Bild 2 Steigung gegenüber Auflagefläche

Bild 3 und Bild 4 Steigung an der Auflagefläche

Der Schraubenbolzen und die Scheibe sind so aufeinander abgestimmt, daß sich der Spannriegel nach dem Einschrauben leicht in die gewünschte Stellung drehen läßt. Der Spannhebel kann über die Verzahnung positioniert werden.

