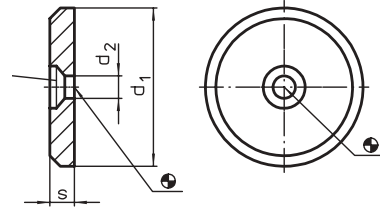
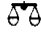


Vorlegescheibe

Halder

Werkstoff
Automatenstahl



Bestell-Nr.	d1	d2	s	 g
T 33339	16	4.3	3.0	8
T 33340	20	4.3	3.0	10
T 33341	25	5.3	3.5	13
T 33342	28	5.3	3.5	17
T 33343	36	6.4	4.0	30
T 33344	45	6.4	6.0	71
T 33345	52	6.4	6.0	98

Bemaßungen, wenn nicht anders angegeben in Millimeter (mm).

Werkstoff:

Automatenstahl ungehärtet, blank

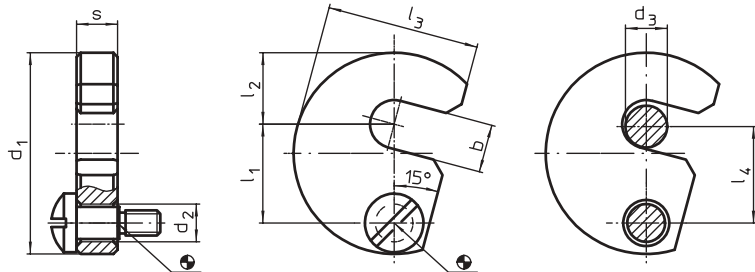
Schwenkscheibe

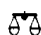
mit Flachkopfschraube DIN 923

DIN 6371

Halder

Werkstoff
Stahl



Bestell-Nr.	Größe	b	d1	d2	d3	l1	l2	l3	l4	s -0.2	passende Schraube DIN 923	 g
T 33350	6	7.5	38	9	6	19.6	11	29.0	19	9.8	M 6x10	61
T 33351	8	9.5	43	9	8	21.6	14	32.5	21	9.8	M 6x10	71
T 33352	10	11.5	48	9	10	23.6	17	36.5	23	9.8	M 6x10	90
T 33353	12	13.5	61	11	12	29.6	22	45.0	29	11.8	M 8x12	175
T 33354	16	17.5	68	11	16	33.6	25	50.0	33	11.8	M 8x12	215
T 33355	20	21.5	74	11	20	36.6	28	55.0	36	11.8	M 8x12	250
T 33356	24	25.5	82	11	24	40.6	32	62.0	40	15.8	M 8x16	425
T 33357	30	32.0	97	11	30	49.0	39	73.0	48	15.8	M 8x16	560

Bemaßungen, wenn nicht anders angegeben in Millimeter (mm).

Werkstoff:

Schwenkscheibe: Stahl vergütet, brüniert

Flachkopfschraube: Güte 5.8, brüniert

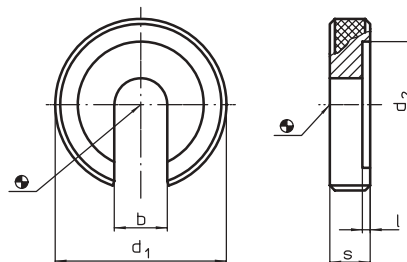
Vorsteckscheibe

DIN 6371

Halder

Werkstoff

Stahl vergütet



Bestell-Nr.	Größe	b	d1	d2	l	s	$\frac{g}{g_0}$ g
T 33358	6	6.4	22	16	0.8	6	12
T 33359	8	8.4	28	21	1.0	7	22
T 33360	10	10.5	34	25	1.2	8	40
T 33361	12	13.0	40	30	1.8	9	58
T 33362	16	17.0	56	37	1.8	12	165
T 33363	20	21.0	64	45	2.0	14	230
T 33364	24	25.0	75	52	2.0	16	320
T 33365	30	31.0	90	65	2.0	18	720
T 33366	36	37.0	100	75	2.5	20	870

Bemaßungen, wenn nicht anders angegeben in Millimeter (mm).

