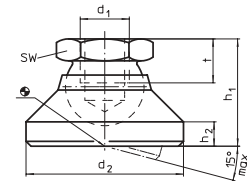


Gelenkteller

Halder

Werkstoff

siehe unten



Teller und Kugelelement aus Stahl

Bestell-Nr.	d1	l1	d2	h1	h2	t	SW	Belastbarkeit bei statischer Belastung kN max.	g
T 31945	M 6	-	20	14	2.5	5.0	10	10	17.2
T 31947	M 8	-	25	18	4.0	7.0	13	18	36.7
T 31946	M 10	-	32	22	5.0	9.0	17	20	77.3
T 31948	M 12	-	40	26	6.0	11.0	19	35	125.3
T 31949	M 16	-	50	32	7.0	13.5	24	45	249.2
T 48745	M 20	-	60	42	8.0	17.0	30	55	478.0
T 68873	M 24	-	60	45	9.5	19.0	36	65	665.0

Teller aus Delrin Kugelelement aus Nirosta

T 66148	M 6	-	20	14	2.5	5.0	10	4	8.2
T 66149	M 8	-	25	18	4.0	7.0	13	7	17.2
T 66150	M 10	-	32	22	5.0	9.0	17	10	35.8
T 66151	M 12	-	40	26	6.0	11.0	19	18	54.3
T 66152	M 16	-	50	32	7.0	13.5	24	20	103.2
T 66153	M 20	-	60	42	8.0	17.0	30	22	205.0
T 66154	M 24	-	60	45	9.5	19.0	36	25	285.0

Bemaßungen, wenn nicht anders angegeben in Millimeter (mm).

Werkstoff:

Teller: Stahl vergütet, brüniert
Delrin weiß (POM)

Kugelelement: Automatenstahl induktivgehärtet, brüniert
Nirosta 1.4305

Hinweis:

Als Fuß- und Druckstück verwendbar.

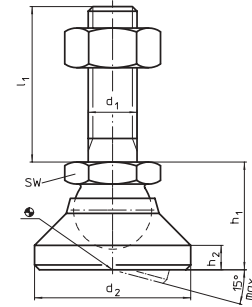
Temperatureinsatzbereich: Ausführung Delrin -30°C bis 80°C

Gelenkteller

Halder

Werkstoff

siehe unten



Teller und Kugelelement mit Bolzen aus Stahl

Bestell-Nr.	d1	l1	d2	h1	h2	t	SW	Belastbarkeit bei statischer Belastung kN max.	g
T 68874	M 6	60	20	14	2.5	-	10	10	32.2
T 68875	M 8	80	25	18	4.0	-	13	18	64.7
T 68876	M 10	100	32	22	5.0	-	17	20	130.3
T 68878	M 10	150	32	22	5.0	-	17	20	155.3
T 68879	M 12	100	40	26	6.0	-	19	35	210.3
T 68880	M 12	150	40	26	6.0	-	19	35	255.3
T 64174	M 16	100	50	32	7.0	-	24	45	404.2
T 68881	M 16	200	50	32	7.0	-	24	45	539.2
T 64175	M 20	100	60	42	8.0	-	30	55	738.0
T 68882	M 20	200	60	42	8.0	-	30	55	948.0
T 68883	M 24	100	60	45	9.5	-	36	65	845.0
T 68884	M 24	200	60	45	9.5	-	36	65	1145.0

Teller aus Delrin Kugelelement mit Bolzen aus Nirosta

T 69247	M 6	60	20	14	2.5	-	10	4	20.2
T 69280	M 8	80	25	18	4.0	-	13	7	44.7
T 69281	M 10	100	32	22	5.0	-	17	10	90.3
T 69282	M 10	150	32	22	5.0	-	17	10	120.3
T 69283	M 12	100	40	26	6.0	-	19	18	136.3
T 69284	M 12	150	40	26	6.0	-	19	18	175.3
T 69285	M 16	100	50	32	7.0	-	24	20	253.2
T 69286	M 16	200	50	32	7.0	-	24	20	389.2
T 69287	M 20	100	60	42	8.0	-	30	22	468.0
T 69288	M 20	200	60	42	8.0	-	30	22	678.0
T 69289	M 24	100	60	45	9.5	-	36	25	655.0
T 69290	M 24	200	60	45	9.5	-	36	25	945.0

Bemaßungen, wenn nicht anders angegeben in Millimeter (mm).

Werkstoff:

Teller: Stahl vergütet, brüniert
Delrin weiß (POM)

Kugelelement mit Bolzen: Vergütungsstahl, brüniert
Nirosta 1.4305
Kontermutter DIN 934

Hinweis:

Als Fuß- und Druckstück verwendbar.
Temperatureinsatzbereich: Ausführung Delrin -30°C bis 80°C

