

Rastbolzen

ohne Sechskantbund

Halder

Werkstoff
siehe unten

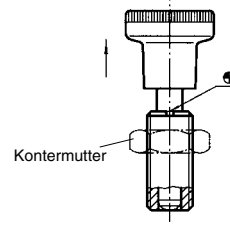
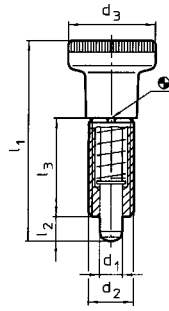


Bild 1

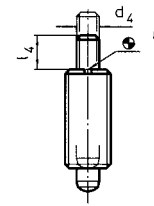


Bild 2

mit Knopf siehe Bild 1

Stahl	Nirosta	d1	d2	d3	d4	l1	l2 min.	l3	l4	g
Bestell-Nr.	Bestell-Nr.	-0.02/-0.04								
T 63613	T 63617	5	M10x1.0	21	-	44	5	22	-	16
T 63614	T 63618	6	M12x1.5	25	-	53	6	26	-	26
T 63615	T 48207	8	M16x1.5	31	-	67	8	34	-	60
T 63616	T 46580	10	M20x1.5	31	-	78	10	41	-	102

ohne Knopf siehe Bild 2

T 63650	T 63653	5	M10x1.0	-	M 5	-	5	22	6	12
T 53917	T 63654	6	M12x1.5	-	M 6	-	6	26	10	19
T 63651	T 63655	8	M16x1.5	-	M 8	-	8	34	12	45
T 63652	T 63656	10	M20x1.5	-	M 8	-	10	43	12	86

Kontermutter (DIN 439)

T 63718	T 63722	M10x1.0
T 63719	T 63723	M12x1.5
T 63720	T 63724	M16x1.5
T 63721	T 63725	M20x1.5

Bemaßungen, wenn nicht anders angegeben in Millimeter (mm).

Werkstoff:

Hülse: Automatenstahl brüniert
Nirosta 1.4305

Raststift: Stahl gehärtet
Nirosta 1.4305
vernickelt

Knopf: Kunststoff (PA6) schw.

Hinweis:

Für Indexierung.

Temperatureinsatzbereich: -30°C bis 80°C

**Passende Schraubendreher sind lieferbar.
Die Kontermutter ist getrennt zu bestellen.**

Rastbolzen mit Sechskantbund

Halder

Werkstoff

siehe unten

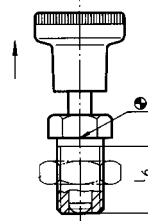
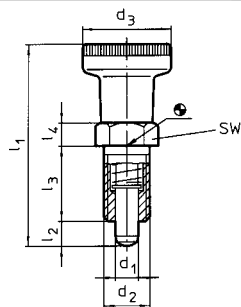


Bild 1

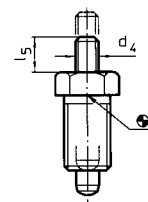


Bild 2

mit Knopf siehe Bild 1

Stahl	Nirosta	d1	d2	d3	d4	l1	l2 min.	l3	l4	l5	l6 min.	SW	g
Bestell-Nr.	Bestell-Nr.	-0.02/-0.04											
T 43786	T 58319	5	M10x1.0	21	-	44	5	17	5	-	15	12	18
T 43787	T 63590	6	M12x1.5	25	-	53	6	20	6	-	17	14	29
T 43788	T 63591	8	M16x1.5	31	-	67	8	26	8	-	23	19	68
T 63589	T 63592	10	M20x1.5	31	-	78	10	33	10	-	30	22	112

ohne Knopf siehe Bild 2

T 56714	T 63594	5	M10x1.0	-	M 5	-	5	17	5	6	15	12	14
T 56715	T 63595	6	M12x1.5	-	M 6	-	6	20	6	10	17	14	23
T 56716	T 63596	8	M16x1.5	-	M 8	-	8	26	8	12	23	19	54
T 63593	T 63597	10	M20x1.5	-	M 8	-	10	33	10	12	30	22	98

Kontermutter (DIN 439)

T 63718	T 63722	M10x1.0
T 63719	T 63723	M12x1.5
T 63720	T 63724	M16x1.5
T 63721	T 63725	M20x1.5

Bemaßungen, wenn nicht anders angegeben in Millimeter (mm).

Werkstoff:

Hülse: Automatenstahl brüniert
Nirosta 1.4305

Raststift: Stahl gehärtet
Nirosta 1.4305
vernickelt

Knopf: Kunststoff (PA6) schw.

Hinweis:

Für Indexierbohrungen.

Die Kontermutter ist getrennt zu bestellen.

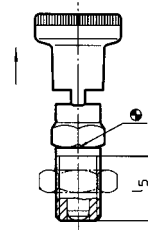
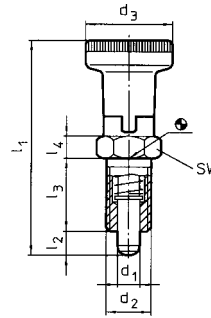
Rastbolzen

mit Sechskantbund und mit Arretierung

Halder

Werkstoff

siehe unten



Stahl	Nirosta	d1	d2	d3	l1	l2 min.	l3	l4	l5 min.	SW	g
Bestell-Nr.	Bestell-Nr.	-0.02/-0.04									
T 63604	T 63601	5	M10x1.0	21	49.0	5	17	5	15	12	21
T 63605	T 63602	6	M12x1.5	25	59.0	6	20	6	17	14	34
T 63606	T 63603	8	M16x1.5	31	73.5	8	26	8	23	19	76

Kontermutter (DIN 439)		
T 63718	T 63722	M10x1.0
T 63719	T 63723	M12x1.5
T 63720	T 63724	M16x1.5

Bemaßungen, wenn nicht anders angegeben in Millimeter (mm).

Werkstoff:

Hülse: Automatenstahl brüniert
Nirosta 1.4305

Raststift: Stahl gehärtet
Nirosta 1.4305
vernickelt

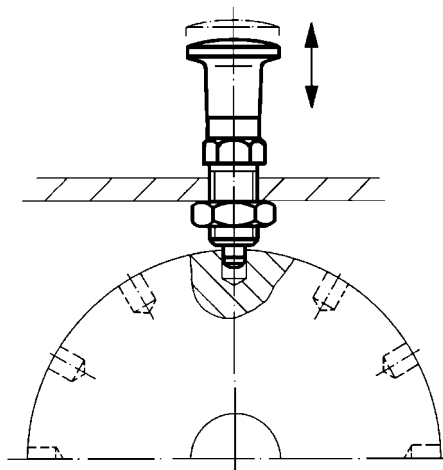
Knopf: Kunststoff (PA6) schw.
nicht demontierbar

Hinweis:

Für Indexierungen. Der Knopf wird herausgezogen, um 90° gedreht und durch die Rastkerbe gesichert (wenn Raststift nicht vorstehen darf).

Temperatureinsatzbereich: -30°C bis 80°C

Die Kontermutter ist getrennt zu bestellen.



Rastbolzen

ohne Gewinde, schweißbar

Halder

Werkstoff

siehe unten

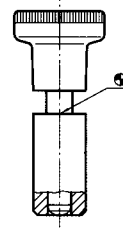
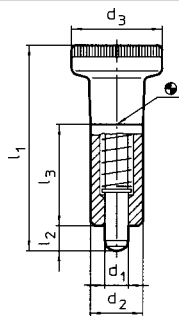


Bild 1

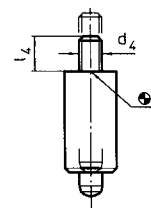


Bild 2

mit Knopf siehe Bild 1

Bestell-Nr.	d1 -0.02/-0.04	d2 h9	d3	d4	l1	l2 min.	l3	l4	g
T 46985	5	12	21	-	44	5	22	-	30
T 46984	6	14	25	-	53	6	26	-	44
T 46983	8	18	31	-	67	8	34	-	44

ohne Knopf siehe Bild 2

T 63657	5	12	-	M 5	-	5	22	6	25
T 63658	6	14	-	M 6	-	6	26	10	37
T 63659	8	18	-	M 8	-	8	34	12	37

Bemaßungen, wenn nicht anders angegeben in Millimeter (mm).

Werkstoff:

Hülse: Stahl brüniert, schweißbar

Raststift: Stahl gehärtet

Knopf: Kunststoff (PA6) schwarz
nicht demontierbar

Hinweis:

Für Indexierbohrungen. Wird durch Schweißen oder Kleben befestigt.

Temperatureinsatzbereich: -30°C bis 80°C

Rastbolzen

mit Sechskantbund, kurz

Halder

Werkstoff

siehe unten

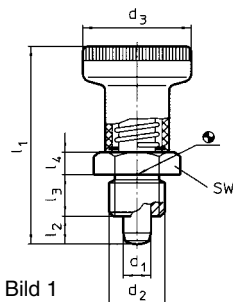


Bild 1

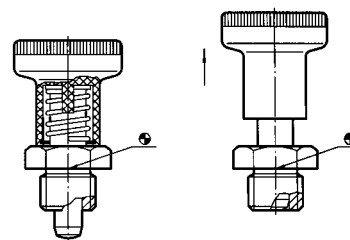


Bild 2

mit Raststift

ohne Arretierung siehe Bild 1

Bestell-Nr.	d1 -0.02/-0.04	d2	d3	l1	l2 min.	l3 -0.15	l4	SW	g
T 63649	6	M12x1.5	25	45	6	10	5	17	34
T 63660	8	M16x1.5	31	54	8	12	6	19	60

mit Arretierung siehe Bild 2

T 63661	6	M12x1.5	25	45	6	10	5	17	34
T 63662	8	M16x1.5	31	54	8	12	6	19	59

Kontermutter

T 63719	M12x1.5
T 63720	M16x1.5

Bemaßungen, wenn nicht anders angegeben in Millimeter (mm).

Werkstoff:

Hülse: Automatenstahl brüniert **Raststift:** Stahl gehärtet

Knopf: Kunststoff (PA6) schwarz
nicht demontierbar

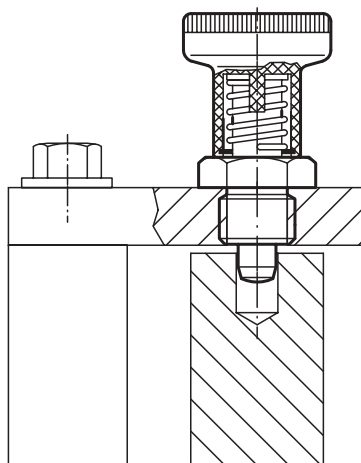
Hinweis:

Für Indexierbohrungen. Diese Rastbolzen zeichnen sich durch ihre **kleinen Baumaße** aus.

Bei Ausführung mit Arretierung wird der Knopf herausgezogen, um 90° gedreht und durch die Rastkerbe gesichert (wenn Raststift nicht vorstehen darf).

Temperatureinsatzbereich: -30°C bis 80°C

Die Kontermutter ist getrennt zu bestellen.



Rastbolzen mit Anschraubflansch

Halder

Werkstoff

siehe unten

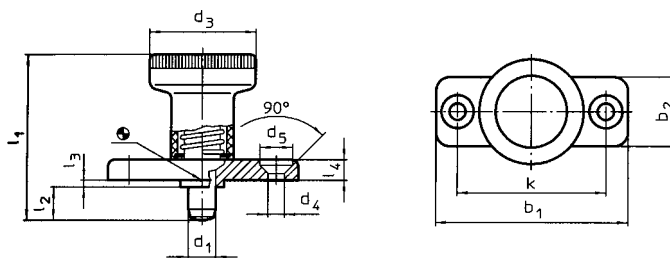


Bild 1

ohne Arretierung siehe Bild 1

Bestell-Nr.	d1 -0.02/-0.04	b1	b2	d2 -0.02/-0.1	d3	d4	d5	k	l1	l2 min.	l3 -0.15	l4	g
T 69245	6	40	18	10	25	4.3	8.3	30	37	6	2.5	4.5	36
T 69278	8	46	20	12	31	5.3	10.4	34	44	8	2.5	5.5	59

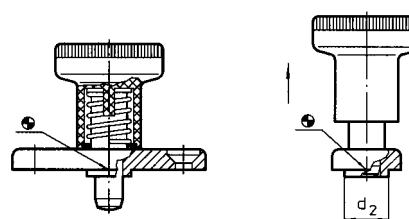


Bild 2 mit Rastsperr

mit Arretierung siehe Bild 2

T 69246	6	40	18	10	25	4.3	8.3	30	37	6	2.5	4.5	36
T 69279	8	46	20	12	31	5.3	10.4	34	44	8	2.5	5.5	59

Bemaßungen, wenn nicht anders angegeben in Millimeter (mm).

Werkstoff:

Flanschteil: Zink-Druckguß verzinkt

Raststift: Stahl gehärtet

Knopf: Kunststoff (PA6) schwarz
nicht demontierbar

Hinweis:

Für Indexierbohrungen. Die Rastbolzen zeichnen sich durch ihre **kleinen Baumaße** aus.

Sie eignen sich zur Befestigung an dünnwandigen Teilen. Bei der Ausführung mit Arretierung wird der Knopf herausgezogen, um 90° gedreht und durch die Rastkerbe gesichert (wenn Raststift nicht vorstehen darf).

