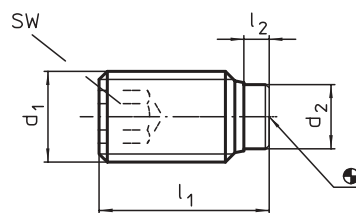


Druckschraube mit Delrin-Bolzen

Halder

Werkstoff

siehe unten



Bestell-Nr.	d1	l1	l2	d2	SW	$\frac{m}{g}$
T 69531	M 4	7.0	1.0	2.0	2.0	0.3
T 69549	M 4	9.0	1.0	2.0	2.0	0.5
T 69550	M 4	11.0	1.0	2.0	2.0	0.5
T 69551	M 4	13.0	1.0	2.0	2.0	0.7
T 69552	M 4	17.0	1.0	2.0	2.0	1.0
T 69553	M 5	9.0	1.0	3.0	2.5	0.6
T 69554	M 5	11.0	1.0	3.0	2.5	0.9
T 69555	M 5	13.0	1.0	3.0	2.5	1.0
T 69556	M 5	17.0	1.0	3.0	2.5	2.0
T 69557	M 5	21.0	1.0	3.0	2.5	2.0
T 69558	M 6	11.3	1.3	3.5	3.0	1.1
T 69559	M 6	13.3	1.3	3.5	3.0	1.5
T 69560	M 6	17.3	1.3	3.5	3.0	2.0
T 69561	M 6	21.3	1.3	3.5	3.0	3.0
T 69562	M 6	26.3	1.3	3.5	3.0	4.0
T 69563	M 8	13.6	1.6	5.0	4.0	2.0
T 69564	M 8	17.6	1.6	5.0	4.0	4.0
T 69565	M 8	21.6	1.6	5.0	4.0	5.0
T 69566	M 8	26.6	1.6	5.0	4.0	7.0
T 69567	M 8	33.6	1.6	5.0	4.0	9.0
T 69568	M 10	17.9	1.9	6.5	5.0	5.0
T 69569	M 10	21.9	1.9	6.5	5.0	7.0
T 69570	M 10	26.9	1.9	6.5	5.0	9.0
T 69571	M 10	33.9	1.9	6.5	5.0	13.0
T 69572	M 10	41.9	1.9	6.5	5.0	16.0
T 69573	M 12	22.1	2.1	8.0	6.0	9.0
T 69574	M 12	27.1	2.1	8.0	6.0	13.0
T 69575	M 12	34.1	2.1	8.0	6.0	18.0
T 69576	M 12	42.1	2.1	8.0	6.0	24.0
T 69577	M 12	52.1	2.1	8.0	6.0	31.0

Bemaßungen, wenn nicht anders angegeben in Millimeter (mm).

Werkstoff:

Schraube: Festigkeitsklasse 12.9, brüniert

Bolzen: Delrin

Hinweis:

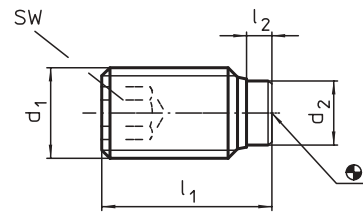
Delrin-Bolzen eingepreßt. Zum schonenden Klemmen oder Andrücken von Gewindespindeln, Achsen, Wellen und oberflächenbehandelten Teilen.

Druckschraube mit MS-Bolzen

Halder

Werkstoff

siehe unten



Bestell-Nr.	d1	l1	l2	d2	SW	$\frac{M}{g}$
T 34793	M 4	6.5	1.2	2.5	2.0	0.5
T 34794	M 4	10.5	1.2	2.5	2.0	0.8
T 34795	M 4	16.5	1.2	2.5	2.0	1.2
T 34796	M 5	8.5	1.3	3.0	2.5	0.9
T 34797	M 5	12.5	1.3	3.0	2.5	1.4
T 34798	M 5	20.5	1.3	3.0	2.5	2.5
T 34799	M 6	11.5	1.9	4.0	3.0	1.7
T 34800	M 6	17.5	1.9	4.0	3.0	2.5
T 34801	M 6	26.5	1.9	4.0	3.0	4.1
T 34802	M 8	12.0	2.5	5.5	4.0	2.7
T 34803	M 8	22.0	2.5	5.5	4.0	6.1
T 34804	M 8	32.0	2.5	5.5	4.0	9.3
T 34805	M 10	14.0	2.7	7.0	5.0	5.6
T 34806	M 10	18.0	2.7	7.0	5.0	7.2
T 34807	M 10	27.0	2.7	7.0	5.0	11.4
T 34808	M 10	37.0	2.7	7.0	5.0	16.5
T 34809	M 12	18.5	3.4	8.5	6.0	10.6
T 34810	M 12	22.5	3.4	8.5	6.0	12.8
T 34811	M 12	32.5	3.4	8.5	6.0	20.1
T 34812	M 12	42.5	3.4	8.5	6.0	29.3

Bemaßungen, wenn nicht anders angegeben in Millimeter (mm).

Werkstoff:

Schraube: Festigkeitsklasse 12.9, brüniert **Bolzen:** Messing

Hinweis:

MS-Bolzen eingepreßt. Zum schonenden Klemmen oder Andrücken von Gewindespindeln, Achsen, Wellen und oberflächenbehandelten Teilen.

