

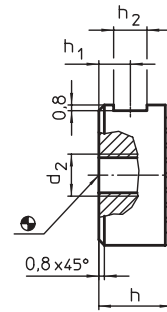
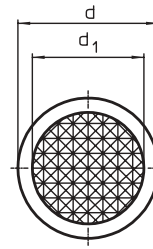
# Gripper rund / quadratisch

mit Hartmetalleinsatz geriffelt


**Halder**

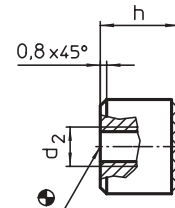
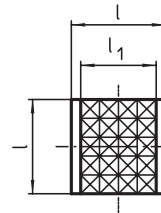
Werkstoff

Werkzeugstahl

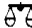


## rund

Bestell-Nr.	d -0.13	h -0.13	d1	d2	h1	h2	Riffelung	 g
T 69441	10	10	7.9	M 5	4.5	4.75	extra fein	5
T 69457	10	12	7.9	M 5	6.0	4.75	extra fein	6
T 69458	12	10	9.5	M 5	4.5	4.75	fein	10
T 69459	12	12	9.5	M 5	6.0	4.75	fein	12
T 69460	16	10	12.7	M 6	4.5	4.75	fein	15
T 69461	16	12	12.7	M 6	6.0	4.75	fein	18
T 69462	20	10	15.9	M 6	4.5	4.75	fein	25
T 69463	20	12	15.9	M 6	6.0	4.75	fein	30
T 69464	25	10	19.0	M 6	4.5	4.75	fein	35
T 69465	25	12	19.0	M 6	6.0	4.75	fein	42



## quadratisch

Bestell-Nr.	l -0.13	h -0.13	l1	d2	Riffelung	 g
T 69451	12	10	10.3	M 5	fein	10
T 69466	12	12	10.3	M 5	fein	12

Bemaßungen, wenn nicht anders angegeben in Millimeter (mm).

### Werkstoff:

**Grundkörper:** Werkzeugstahl brüniert      **Riffelung:** Hartmetallplatte eingelötet

### Hinweis:

Grundkörper mit Innengewinde zum Einbau in Spannvorrichtungen, Spannbacken, Spannarme, Greifersysteme usw. Zur Übertragung hoher Drehmomente und Haltekräfte z.B. an Guß- oder Schmiedeteilen. Die quadratische Ausführung eignet sich zur Anordnung in Reihe. Dadurch kann eine Auflageleiste für hohe Haltekräfte erstellt werden.

