

Druckstück

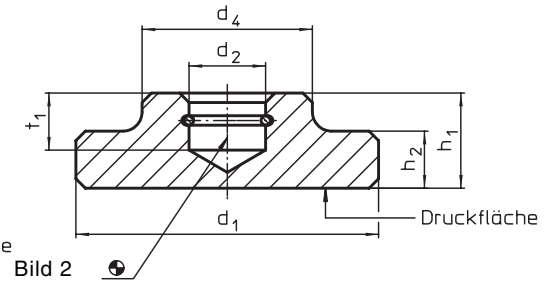
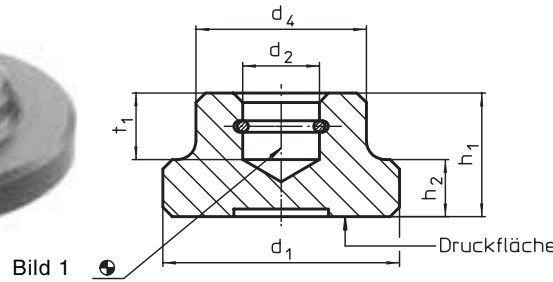
niedrige Ausführung

DIN 6311


Halder

Werkstoff

Stahl



DIN 6311 mit Sprengring Form S siehe Bild 1

Bestell-Nr.	d1	d2 H12	d4	h1	h2	t1	für Gewindestift mit Druckzapfen DIN 6332 S	 g
T 32896	12	4.6	10	7	2.5	4.0	M 6	4.4
T 32897	16	6.1	12	9	4.0	5.0	M 8	9.0
T 32898	20	8.1	15	11	5.0	6.0	M 10	17.0
T 32899	25	8.1	18	13	6.0	7.0	M 12	33.0
T 32900	32	12.1	22	15	7.0	7.5	M 16	57.0
T 34130	40	15.6	28	16	9.0	8.0	M 20	103.0

niedrige Ausführung mit größerer Druckfläche und Sprengring brüniert siehe Bild 2

T 64761	25	6.1	12	8	4.0	4.5	M 8	17.0
T 62282	32	8.1	18	10	6.0	6.0	M 10 / M 12	42.0
T 53959	40	12.1	22	12	7.0	7.0	M 16	75.0

Bemaßungen, wenn nicht anders angegeben in Millimeter (mm).

Werkstoff:

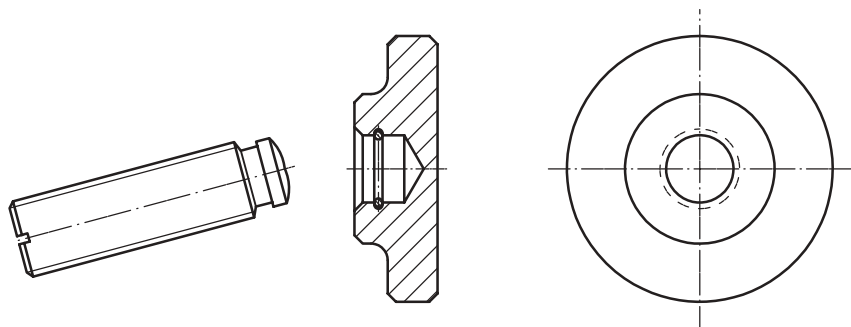
Stahl einsatzgehärtet, Sprengring eingelegt
niedrige Ausführung zusätzlich brüniert

Hinweis:

Kombinierbar mit Gewindestift nach DIN 6332 Form S siehe Seite 115.

Montage:

Das Druckstück ist so zu halten, daß der Sprengring im Einstich liegt und mit der offenen Seite nach unten zeigt. Der Bolzen wird zur offenen Seite des Sprengringes so weit wie möglich geneigt und eingedrückt.

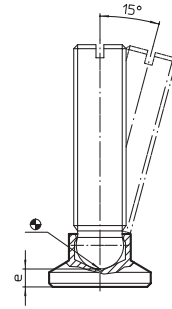
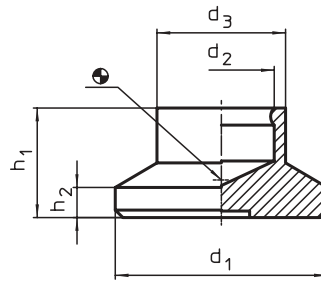



Druckstück

Kunststoff

Halder

Werkstoff
Thermoplast



Bestell-Nr.	d1	d2	d3	e	h1	h2	für Gewindestift	 g
T 64763	15	6.1	8.6	3.0	7.6	2.5	M 8	1
T 64781	18	7.8	10.8	3.2	9.2	2.5	M 10	2
T 64782	21	9.4	12.8	3.5	10.0	3.0	M 12	3

Bemaßungen, wenn nicht anders angegeben in Millimeter (mm).

Werkstoff:

Thermoplast (POM) schwarz, matt

Hinweis:

Kombinierbar mit Gewindestift mit Kugelzapfen siehe unten.