



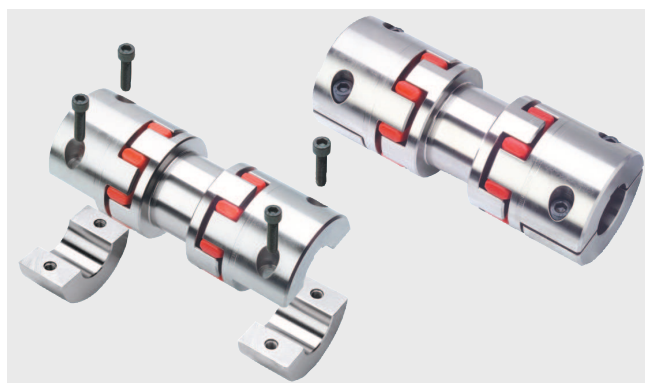
POWRÓT DO STRONY GŁÓWNEJ 

ROTEX® Sprzęgło skrętnie elastyczne

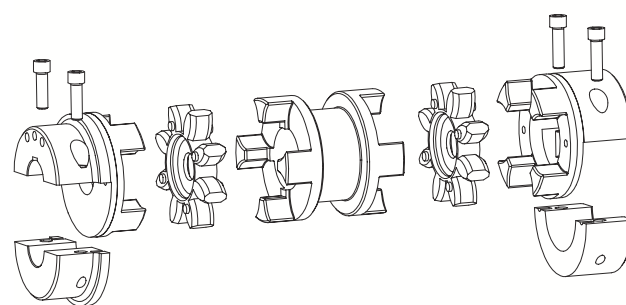
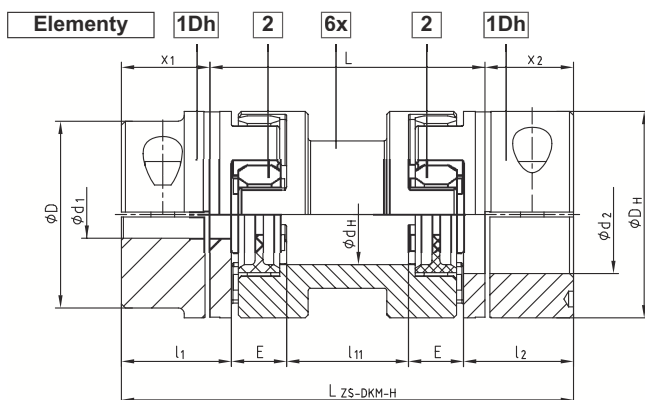
Dwukardanowe – innowacja do napędów pomp

Wykonanie ZS-DKM-H

Dla nowoczesnych zespołów napędowych



- Elementy pośrednie (6x) do długości 250 mm, dostępne w krótkim czasie z magazynu w Niemczech
- Montaż / demontaż przy użyciu tylko 4 śrub
- Lepsze możliwości kompensacji odchyłek, dzięki dwukardanowej budowie
- Pozostaje skrętnie symetryczne w przypadku wystąpienia odchyłek
- Dobre właściwości tłumiące (redukcja hałasu)
- Niewielkie siły przywracające → Wydłużenie żywotności części współpracujących (łożyska uszczelki itp)
- Otwory gotowe wg ISO, tolerancja H7, rowki wpustowe wg DIN 6885 cz.1 - JS9
- Ⓢ Dopuszczone zgodnie z Dyrektywą 94/9/EC (Certyfikat przeciwwybuchowości ATEX 95)
- Dokładne instrukcje montażu na naszej stronie internetowej



wykonanie ZS-DKM-H

rozmiar ZS-DKM-H	pomiędzy wałami długość L [mm]	średnica otworu $\phi d_1/\phi d_2$ max [mm]	łącznik (elem2) ¹⁾ T_{KN} [Nm]	wymiary [mm]										śruby DIN EN ISO 4762 – 12.9		dopuszczalne odchyłki				masa ²⁾ [kg]								
				D_H	D	d_H	$l_1; l_2$	$x_1; x_2$	l_{11}	E	$L_{ZS-DKM-H}$	M	T_A [Nm]	przy $n = 1500$ /min		przy $n = 3000$ /min												
														osiowa [mm]	promień [mm]	kątowa [°]	promień [mm]	kątowa [°]										
24	100	28	35	55	-	27	30	22,5	49	18	145	M6x20	14	1,4	1,17	0,87	1,40	0,80	1,32	1,40	0,75	1,60						
	140																						89	185	1,8	1,87	1,06	1,32
28	100	38	95	65	-	30	35	25,5	41	20	151	M8x25	35	1,5	1,76	1,32	0,80	1,32	1,32	1,32	0,75	2,20						
	140																						81	191	1,8	0,99	0,74	3,90
38	100	45	190	80	-	38	45	35,5	33	24	171	M8x30	35	1,8	1,69	1,27	1,20	1,27	1,27	1,27	0,75	4,10						
	140																						73	211	2,0	0,91	0,68	5,10
42	100	55	265	95	85	46	50	39,0	26	26	178	M10x30	69	2,0	1,60	1,20	1,20	1,20	1,20	1,20	0,75	5,70						
	140																						66	218	2,1	0,87	0,65	7,10
48	100	60	310	105	95	51	56	45,0	22	28	190	M12x35	120	2,1	1,57	1,18	1,18	1,18	1,18	1,18	0,75	7,90						
	140																						62	230	2,2	0,70	0,52	9,50
55	100	70	410	120	110	60	65	50,0	10	30	240	M12x40	120	2,2	2,09	1,57	1,57	1,57	1,57	1,57	0,75	12,30						
	140																						50	240	2,4	1,83	1,37	26,00
	180																						90	280	2,6	1,31	0,98	16,10
	200																						110	300	2,6	2,00	1,50	16,80
65	140	80	625	135	115	68	75	60,0	40	35	260	M12x40	120	2,6	1,31	0,98	0,98	0,98	0,98	0,98	0,75	16,10						
	180																						80	300	2,6	2,00	1,50	16,80
75	140	90	1280	160	135	80	85	67,5	25	40	275	M16x50	295	3,0	1,13	0,85	0,85	0,85	0,85	0,85	0,75	23,60						
	180																						65	315	3,0	1,83	1,37	26,00
	200																						85	335	3,0	2,19	1,64	27,00
	250																						135	385	3,4	3,05	2,29	29,50
90	180	110	2400	200	160	100	100	81,5	53	45	343	M20x60	580	3,4	1,71	1,28	1,28	1,28	1,28	1,28	0,75	48,90						
	250																						123	413	3,4	2,93	2,19	52,60

1) Maksymalny moment obrotowy T_{Kmax} = nominalny moment obrotowy T_{KN} x 2 od rozmiaru 24 do rozmiaru 75 z łącznikami 95/98 Sh A-GS; rozmiar 90 - łącznik z pierścieniem wewnętrznym ZS-DKM-H: przenoszony moment obrotowy zgodnie z twardością łącznika 92 Sh-A GS

2) z uwzględnieniem otworów o maksymalnej średnicy

UWAGA: Praca sprzęgła wyłącznie w poziomie. Wykonanie do montażu pionowego na życzenie.

Sposób zamawiania:	ROTEX®-38	ZS-DKM-H	140	98	Ø 38	Ø 30
rozmiar sprzęgła		wykonanie	odległość między wałami wymiar L	twardość łącznika [Sh A-GS]	średnica otworu ϕd_1	średnica otworu ϕd_2