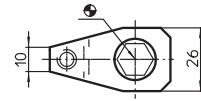
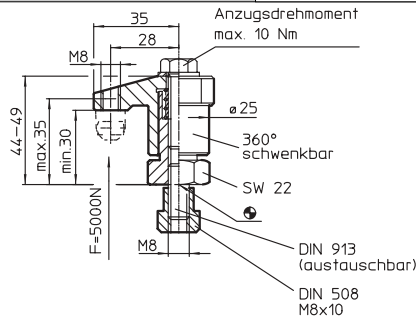


# Aufsitzspanner

**Halder**

Werkstoff

Stahl



mit Spannschraube

Bestell-Nr.	Größe	 g
T 32553	25 x 35	210

Bemaßungen, wenn nicht anders angegeben in Millimeter (mm).

**Werkstoff:**

Stahl einsatzgehärtet, brüniert und geschliffen

**Hinweis:**

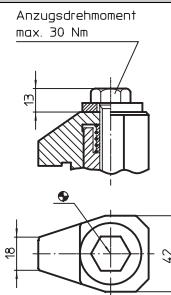
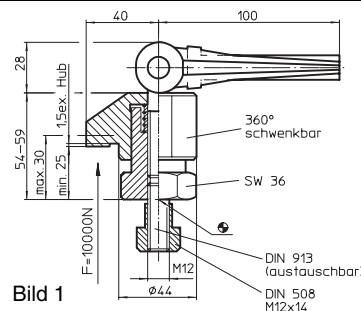
DIN 508 auch in den Größen M8x12, M8x14 lieferbar.

# Aufsitzspanner

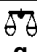
**Halder**

Werkstoff

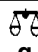
Stahl



mit Exzenterhebel siehe Bild 1

Bestell-Nr.	Größe	 g
T 34176	44 x 30	950

mit Spannschraube siehe Bild 2

Bestell-Nr.	Größe	 g
T 69676	44 x 30	650

Bemaßungen, wenn nicht anders angegeben in Millimeter (mm).

**Werkstoff:**

Stahl einsatzgehärtet, brüniert und geschliffen

**Hinweis:**

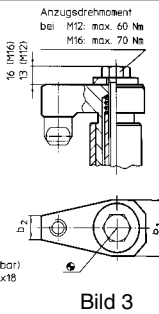
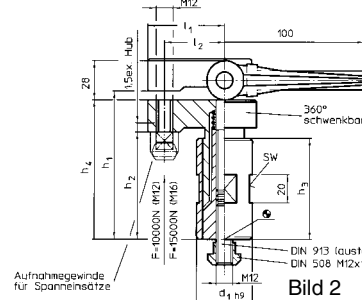
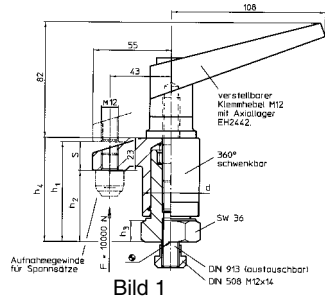
DIN 508 auch in den Größen M12x16, M12x18, M12x20 und M12x 22 lieferbar.

# Aufsitzspanner

Werkstoff

Stahl

**Halder**



**mit verstellbarem Klemmhebel siehe Bild 1**

Bestell-Nr.	d1 h9	h1 max.	h2 min.	h3	h4	l1	l2	b1	b2	SW	g
T 34178	40	60	50	51	73- 83	55	43	40	17	36	1200
T 34179	40	105	70	72	93-128	55	43	40	17	36	1400
T 34841	40	135	100	98	123-158	55	43	40	17	36	1570
T 34843	60	135	100	98	123-158	65	53	49	17	55	3000

**mit Exzenterhebel siehe Bild 2**

T 34843	60	135	100	98	123-158	65	53	49	17	55	3000
---------	----	-----	-----	----	---------	----	----	----	----	----	------

**mit Spannschraube siehe Bild 3**

T 34180	40	60	50	51	73- 83	55	43	40	17	36	900
T 34181	40	105	70	72	93-128	55	43	40	17	36	1100
T 34842	40	135	100	98	123-158	55	43	40	17	36	1279
T 34849	60	135	100	98	123-158	65	53	49	17	55	2700
T 69159	60	135*	100	98	123-158	69	53	58	24	55	2900

Bemaßungen, wenn nicht anders angegeben in Millimeter (mm).

\* mit Gewindestift DIN 913 M 16

**Werkstoff:**

Stahl einsatzgehärtet, brüniert und geschliffen

**Hinweis:**

Die Spannhöhe kann mit Höhenzylindern (siehe Seite 172) vergrößert bzw. mit Spanneinsätzen (z.B. siehe Seite 125) verringert werden.

**Die Spanner haben folgende Vorteile:**

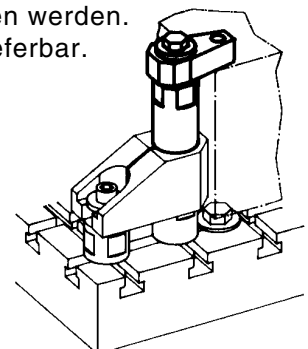
- schnelles Spannen von Hand über verstellbarer Klemmhebel bzw. Exzenterhebel oder Spannschraube
- leichter und rascher Werkstückwechsel durch Wegschwenken der Spannpratze
- kompakte Ausführung, deshalb geringer Platzbedarf beim Spannen
- einfache Anpassung auch an große Spannhöhen mit den Höhenzylindern (siehe Seite 172)

Die Spanner lassen sich auf drei Arten befestigen:

- 1) in einer T-Nute
- 2) mit dem Gewindestift direkt in die Platte, z.B. einer Vorrichtung
- 3) mit Hilfe eines Stützkörpers (nur Größe 40, siehe Seite 173)

Der Zylinder muß vollflächig aufliegen. Die Spannhöhe h1 darf nicht überschritten werden.

DIN 508 auch in den Größen M 12x16, M 12x18, M 12x20, M 12x22, M 16x20 lieferbar.

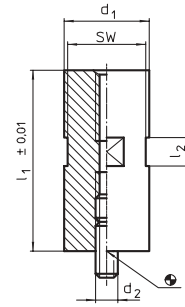


# Höhenzylinder für Aufsitzspanner

**Halder**

Werkstoff

Stahl



Bestell-Nr.	d1	l1 ±0.01	d2	SW	l2	g
T 32555	25	20	M 8	22	10	71
T 32664	25	40	M 8	22	20	140
T 32666	25	80	M 8	22	20	285
T 34813	40	35	M 12	36	20	305
T 34814	40	70	M 12	36	20	630
T 34815	40	140	M 12	36	20	1315
T 34816	40	35	M 16	36	20	305
T 34817	40	70	M 16	36	20	630
T 34818	40	140	M 16	36	20	1315
T 34819	60	35	M 12	55	20	700
T 34820	60	70	M 12	55	20	1440
T 34821	60	140	M 12	55	20	3000
T 34822	60	35	M 16	55	20	700
T 34823	60	70	M 16	55	20	1440
T 34824	60	140	M 16	55	20	3000

Bemaßungen, wenn nicht anders angegeben in Millimeter (mm).

**Werkstoff:**

Stahl einsatzgehärtet, brüniert, geschliffen

**Hinweis:**

Toleranz d1 40 - 60 h9.

